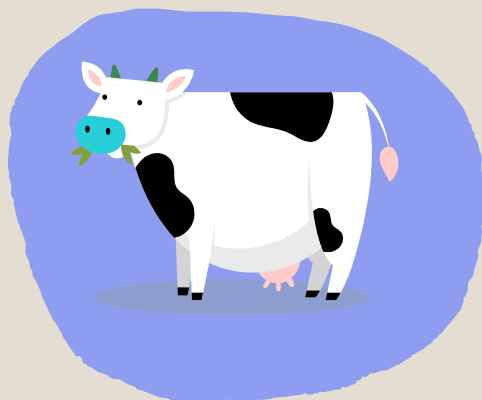


MEMORIA DE ACTIVIDADES 2024

UAGCyL

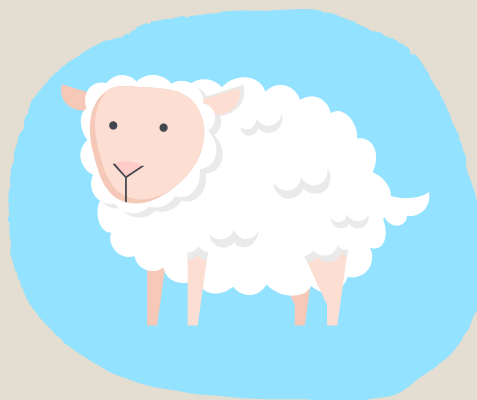
Entidad de Control lechero de Castilla y León

Índice



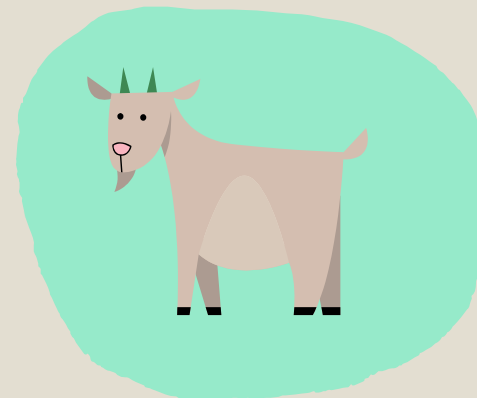
**Datos de
control
lechero 2024**

Página 3



**Datos
económicos
2024**

Página 22



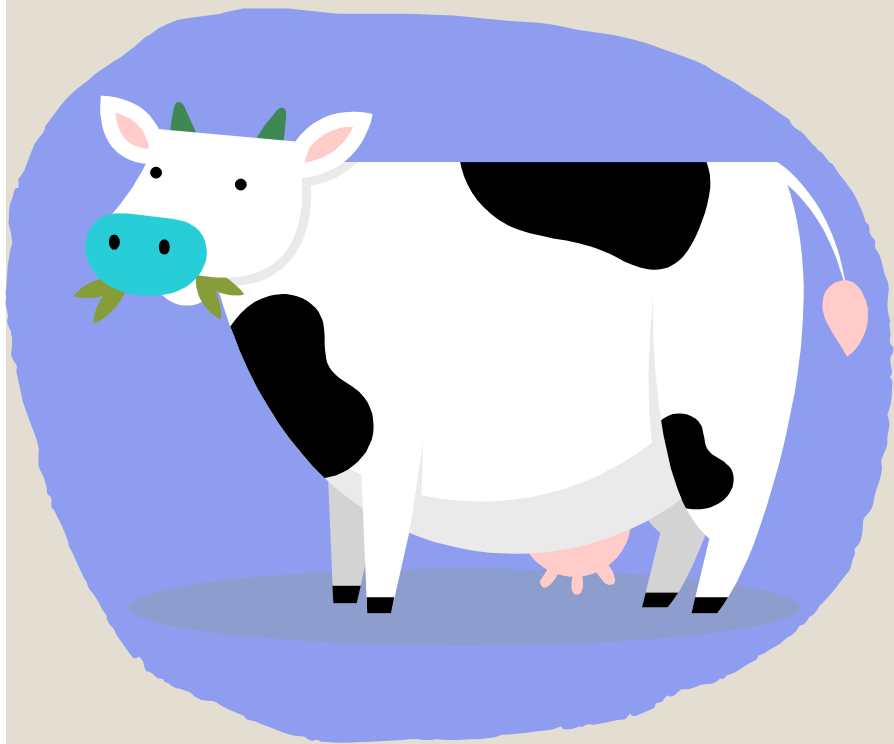
**Lactaciones
2024**

Página 30

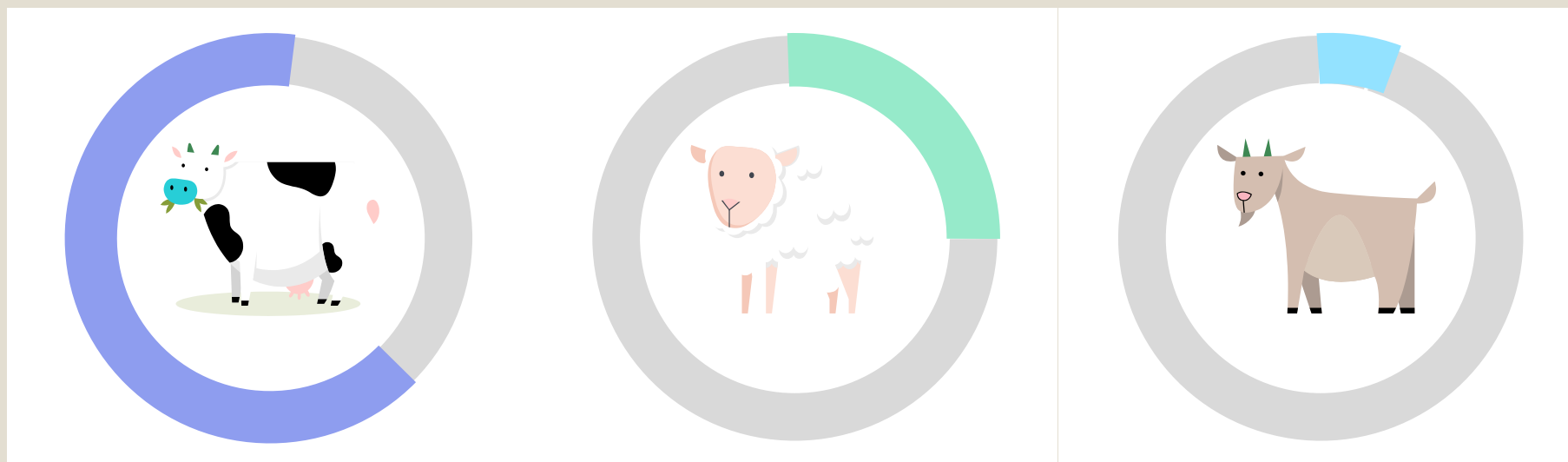


01

Datos de control lechero 2024



Ganaderías en control lechero durante 2024

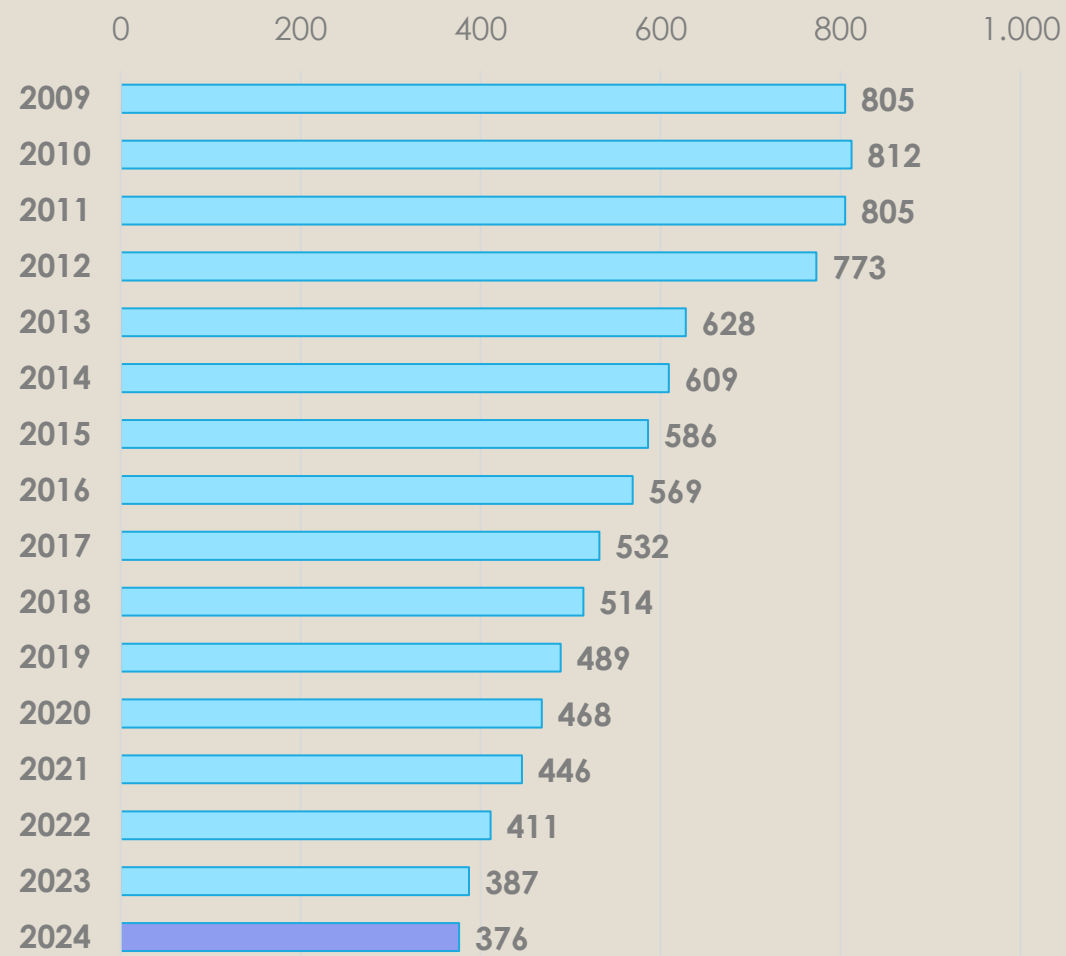


59%
231 granjas

36%
140 granjas

5%
16 granjas

Evolución explotaciones en control lechero (2009-2024)

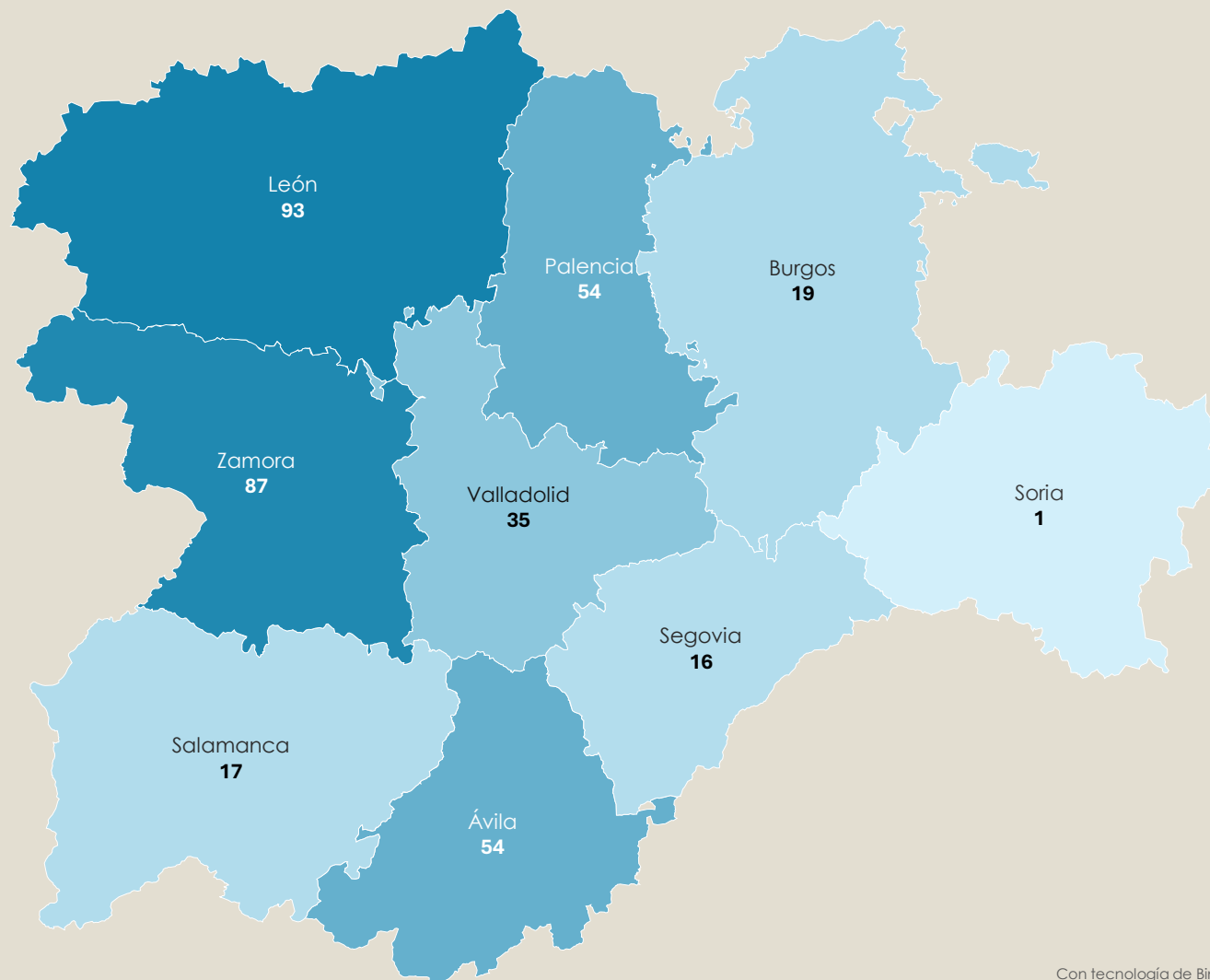


Distribución explotaciones en control lechero

	Granjas por provincia									Totales
	Ávila	Burgos	León	Palencia	Salamanca	Segovia	Soria	Valladolid	Zamora	
2009	96	48	254	96	37	47	3	60	165	806
2010	95	49	253	97	40	49	4	58	168	813
2011	92	50	249	94	38	50	4	60	169	806
2012	88	48	237	95	35	45	3	56	167	774
2013	70	44	172	76	32	41	3	49	142	629
2014	71	45	166	71	30	39	2	47	139	610
2015	70	44	158	70	26	40	1	47	131	587
2016	69	42	151	71	25	37	1	42	132	570
2017	63	36	146	69	22	34	1	41	121	533
2018	65	32	135	70	23	33	1	41	114	514
2019	63	32	130	70	21	28	1	40	104	489
2020	62	29	126	66	22	25	1	39	98	468
2021	63	26	117	61	21	22	1	38	97	446
2022	58	25	102	57	20	21	1	34	93	411
2023	53	19	96	56	17	16	1	37	92	387
2024	54	19	93	54	17	16	1	35	87	376



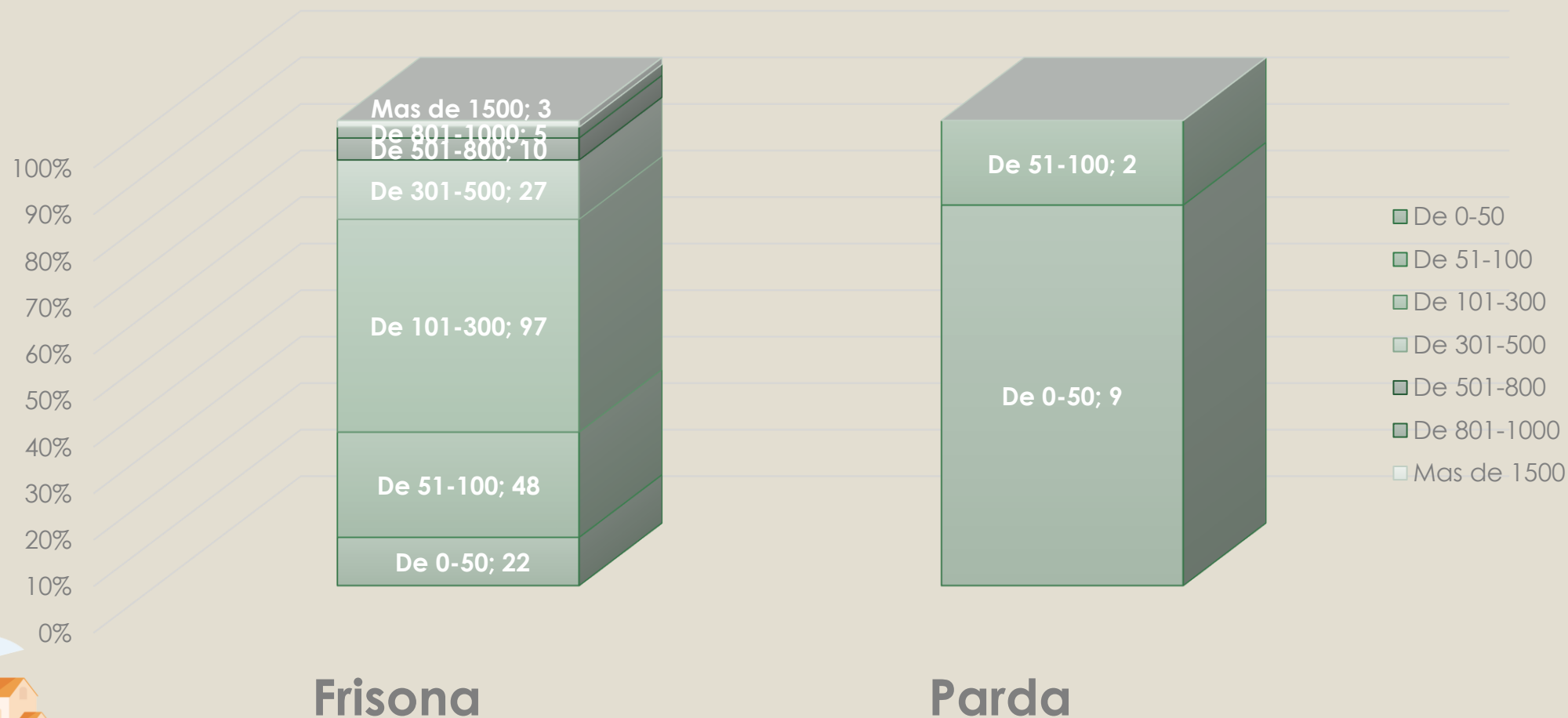
Distribución explotaciones en control lechero



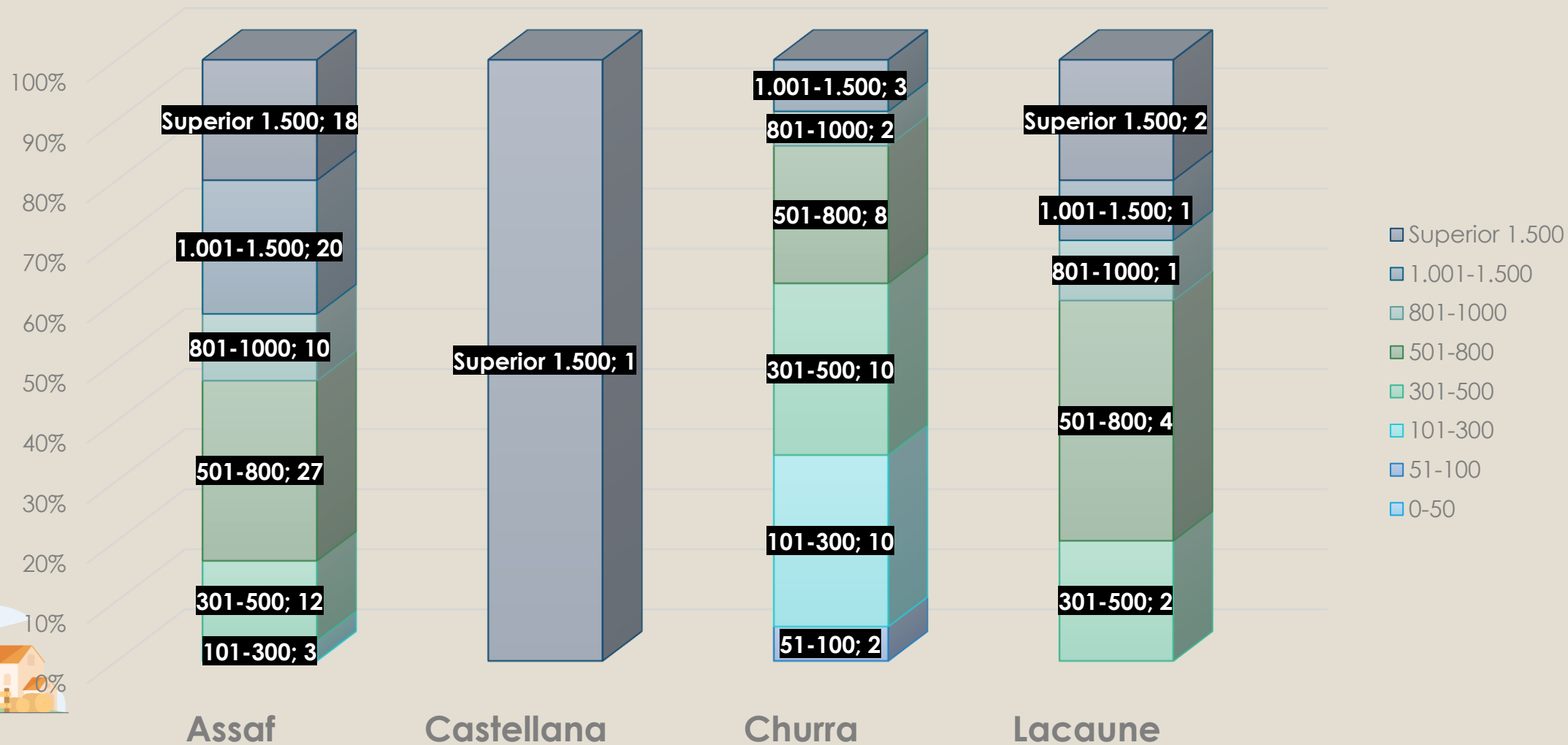
Evolución animales en control (2009-2024)

Animales en control													
	Assaf	Castellana	Churra	Florida	Frisona	Granadina	Guadarrama	Lacaune	Malagueña	Mesetas	Murciana	Parda	Totales
2009	61.104	5.196	42.755		51.407	5.426	1.299	2.986			1.441	1.154	172.768
2010	68.543	5.548	43.624		53.310	5.912	1.907	7.232			1.503	1.136	188.715
2011	76.618	5.067	43.643		54.287	5.888	1.797	11.578			1.355	1.038	201.271
2012	81.354	5.224	42.338	227	54.431	5.649	1.686	9.796			1.539	950	203.194
2013	74.612	5.136	37.529	322	47.176	4.838	1.594	8.645			1.274	798	181.924
2014	77.893	5.423	36.054	357	48.489	4.790	1.691	8.880			1.371	737	185.685
2015	81.726	5.189	36.009	443	49.214	5.209	1.438	13.161			1.506	750	194.645
2016	85.802	5.271	33.325	458	50.285	4.958	1.739	13.575			1.953	608	197.974
2017	93.576	3.144	30.191	482	50.110	5.685	1.785	11.985			1.643	520	199.121
2018	97.248	3.124	26.288	957	51.665	5.463	1.963	7.868			1.364	562	196.502
2019	98.613	2.413	25.286	817	52.246	5.403	1.747	7.119			1.391	549	195.584
2020	99.582	2.264	23.466	831	52.495	5.622	1.658	7.764			1.419	513	195.614
2021	100.075	2.621	20.915	790	52.583	6.103	1.969	8.959		45	1.559	484	196.103
2022	101.190	2.047	19.565	767	50.529	6.595	2.380	9.735		132	1.603	390	194.933
2023	99.687	2.023	17.746	544	50.171	6.931	1.698	9.852		138	756	347	189.893
2024	96.711	2.056	17.132	529	49.911	6.629	1.396	9.525	144	117	896	316	185.362

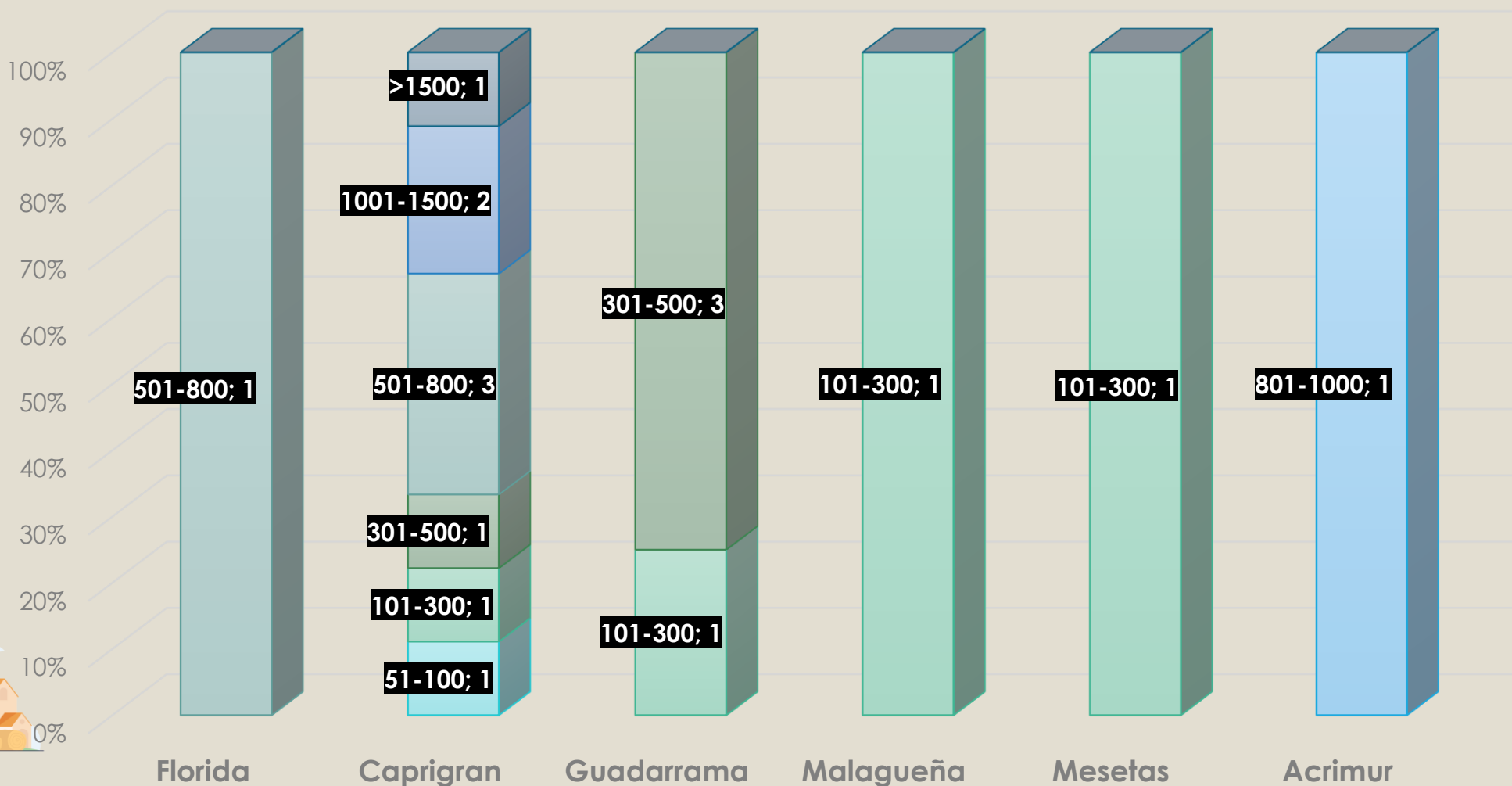
Ganaderías vacuno distribuidas por tamaño



Ganaderías ovino distribuidas por tamaño



Ganaderías caprino distribuidas por tamaño

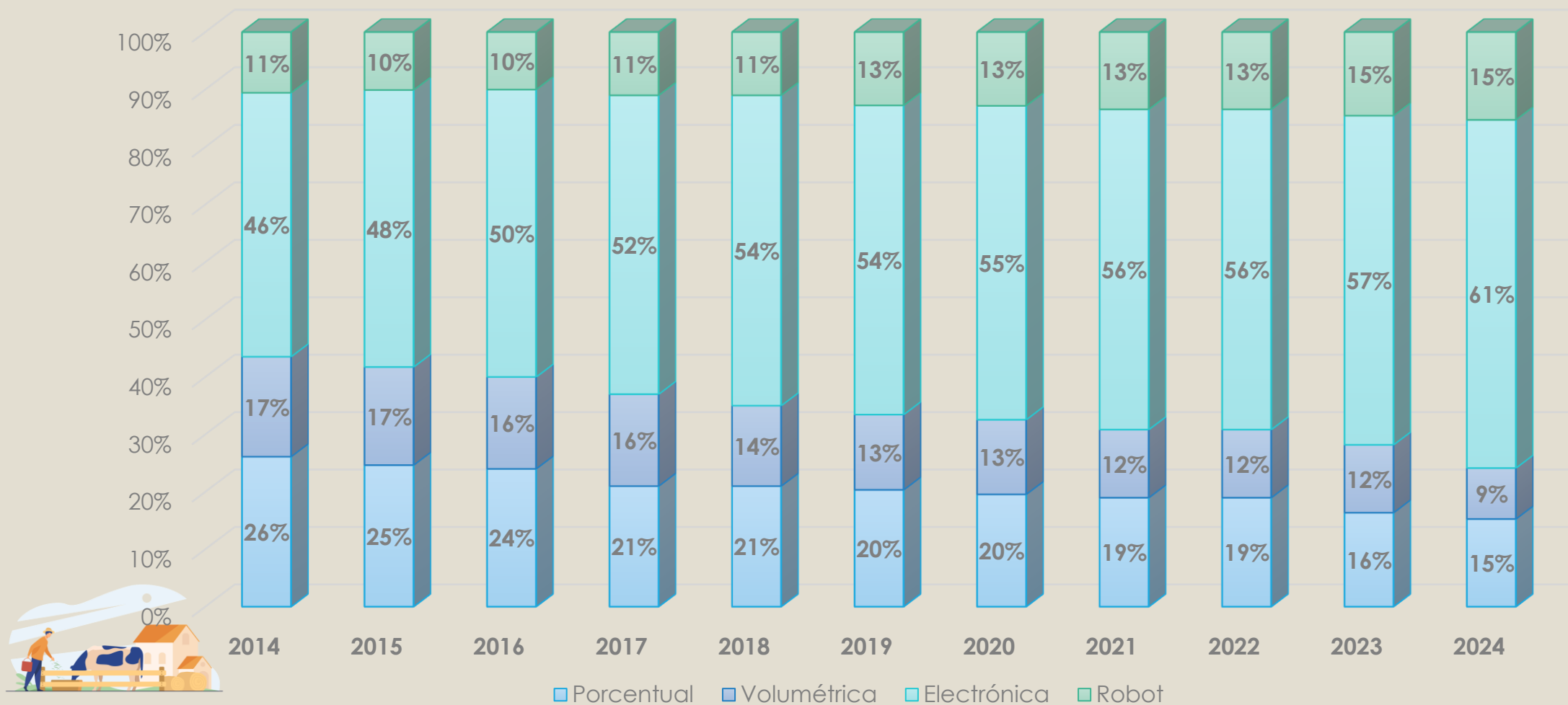


Promedio animales controlados por granja

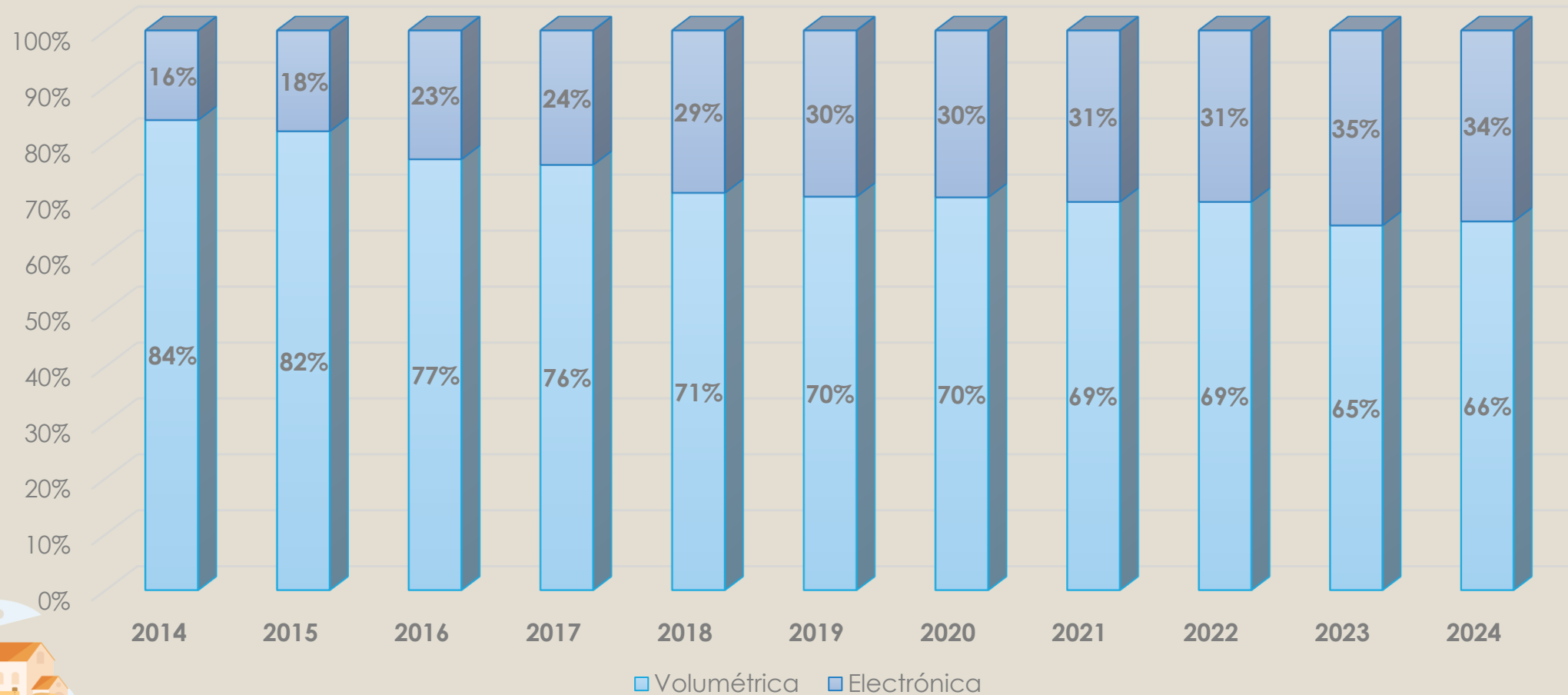
	Animales por granja											
	Assaf	Castellana	Churra	Florida	Frisona	Granadina	Guadarrama	Lacaune	Malagueña	Mesetas	Murciana	Parda
2009	617	472	486		100		186	995	254		72	27
2010	641	616	485		105	537	212	723	210		251	29
2011	661	507	485		108	421	200	965	203		169	28
2012	790	522	596	227	139	565	281	1.633	136		513	38
2013	704	642	560	322	125	484	199	1.235	362		425	33
2014	764	775	572	357	135	532	211	1.269	582		457	29
2015	809	865	590	443	146	579	288	1.645	541		377	36
2016	794	879	629	458	159	620	217	1.697	557		391	28
2017	851	1.048	604	482	157	569	255	1.498	584		548	27
2018	884	1.041	559	479	170	546	245	1.124	627		455	30
2019	922	1.207	575	409	180	600	250	1.187	461		696	31
2020	976	1.132	546	416	191	625	276	971	557		710	30
2021	1.021	1.311	536	395	201	678	281	995	572	45	780	32
2022	1.076	2.047	515	384	214	824	340	1.082	346	132	1.603	30
2023	1.084	2.023	480	544	228	866	340	985		138	756	32
2024	1.075	2.056	489	529	235	737	349	953	144	117	896	29



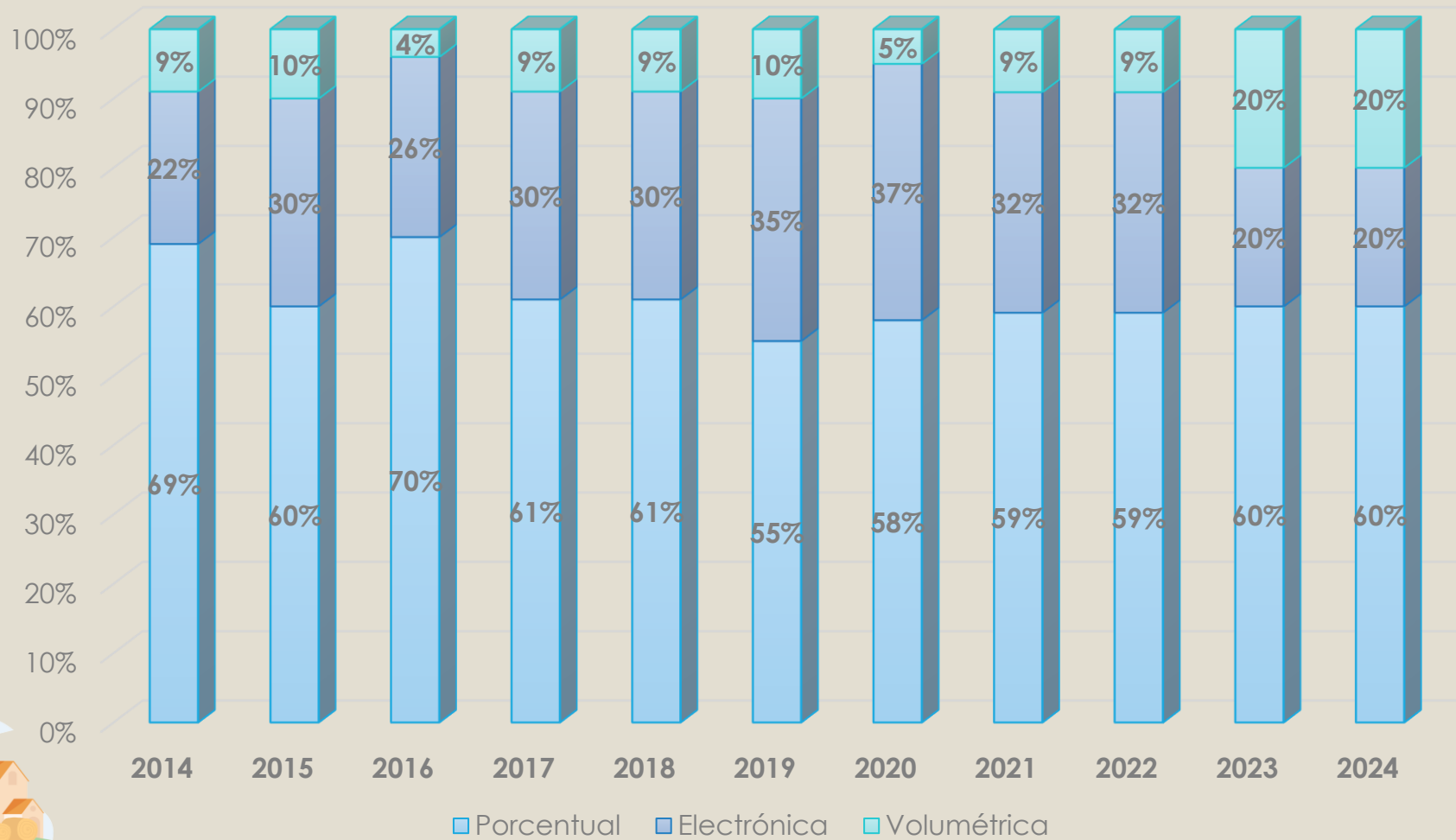
Evolución medición electrónica en vacuno



Evolución medición electrónica en ovino



Evolución medición electrónica en caprino



Controles realizados por asociación 2024

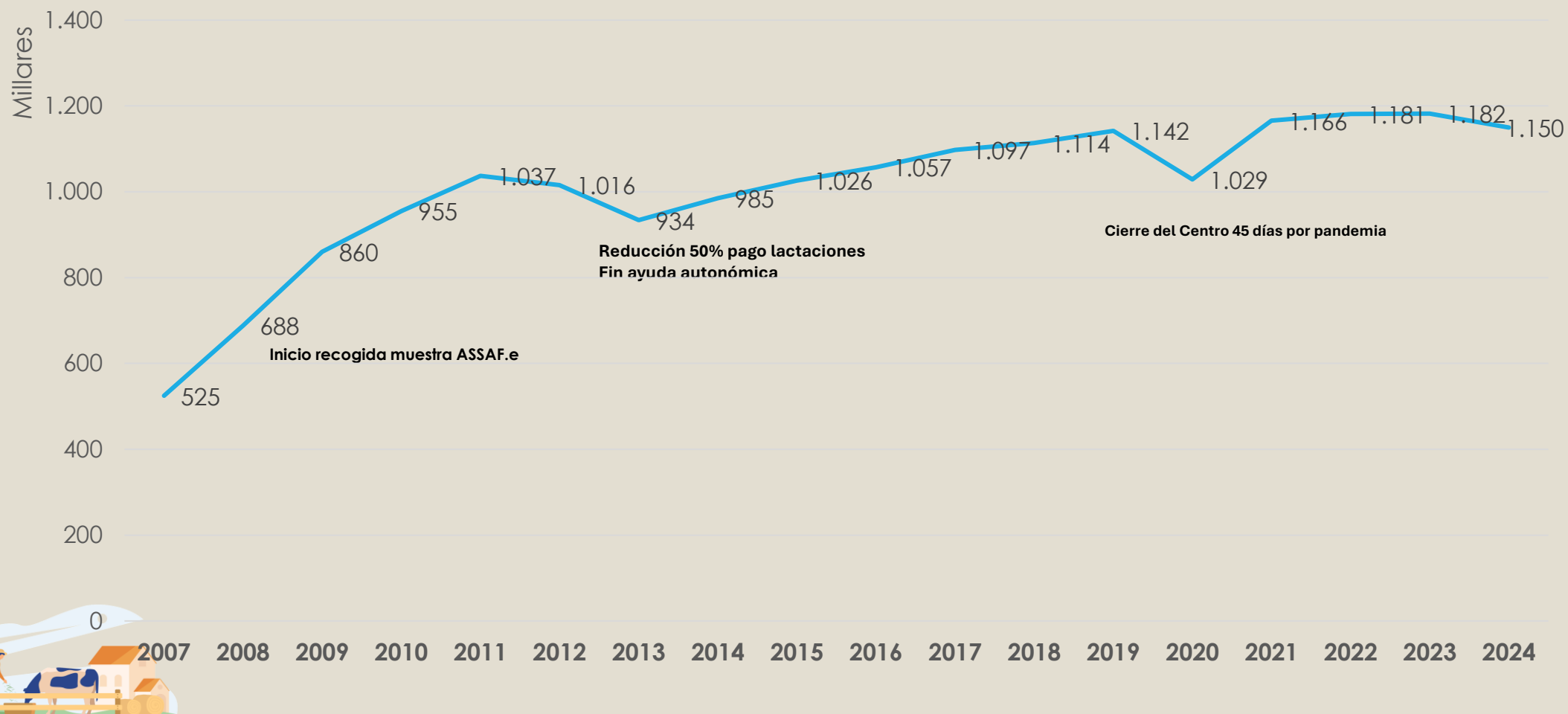
Controles por asociación													
	Assaf	Castellana	Churra	Florida	Frisona	Granadina	Guadarrama	Lacaune	Malagueña	Mesetas	Murciana	Parda	Totales
enero	79	1	34	1	207	7	3	10		1		11	354
febrero	83		33	1	206	8	3	10		1	1	11	357
marzo	88	1	32	1	206	8	2	10		1	1	11	361
abril	88	1	33	1	199	8	3	10		1	1	10	355
mayo	88	1	33	1	197	8	3	10		1		10	352
junio	87	1	33	1	196	8	1	9		1	1	9	347
julio	72		26	1	175	5	2	9		1	1	6	298
agosto	43	1	15	1	102	3	2	8				4	179
septiembre	79	1	25	1	140	8	1	9		1	1	6	272
octubre	81	1	29	1	196	8	2	9		1	1	8	337
noviembre	75	1	29	1	181	7	1	9		1		8	313
diciembre	78	1	29	1	194	7	2	9	1	1	1	8	332
Totales	941	10	351	12	2.199	85	25	112		11	8	102	3.857

Evolución anual muestras por Asociación

Muestras por asociación													
	Assaf	Castellana	Churra	Florida	Frisona	Granadina	Guadarrama	Lacaune	Malagueña	Mesetas	Murciana	Parda	Totales
2007	54.713	6.706	56.018		376.023		2.395		4.260		16.332	8.332	524.779
2008	189.209	5.424	57.656		399.486		2.242		5.438		20.288	8.574	688.317
2009	332.669	7.621	64.968		395.548		5.420	10.731	5.679		28.826	8.662	860.124
2010	379.800	8.127	63.455		415.838	29.342	7.832	31.440	4.236		6.150	8.783	955.003
2011	431.460	5.786	65.025		425.483	33.812	7.928	50.729	3.845		5.253	7.551	1.036.872
2012	442.468	4.790	59.352	1.100	410.906	35.364	7.832	37.887	2.565		6.218	7.198	1.015.680
2013	422.776	4.233	54.814	2.146	357.025	30.024	6.782	38.801	5.882		5.486	5.805	933.774
2014	453.980	4.269	55.171	2.645	362.502	29.758	8.529	44.866	6.865		6.255	5.552	984.905
2015	478.770	3.796	54.528	3.433	363.102	32.083	7.299	62.953	3.820		6.066	5.367	1.026.046
2016	508.265	2.205	48.652	3.566	366.712	31.805	8.429	65.423	4.215		8.527	4.175	1.057.348
2017	542.638	1.026	58.431	3.775	378.006	36.902	9.323	49.688	4.647		7.458	3.941	1.097.354
2018	566.088	1.103	54.815	6.695	381.411	36.538	10.963	41.738	4.839		5.560	4.110	1.113.860
2019	585.950	939	58.053	5.461	388.915	38.291	9.877	37.777	6.179		6.609	4.125	1.142.176
2020	534.015	3.797	48.450	5.589	347.051	34.633	7.363	36.040	3.205		5.442	3.494	1.029.079
2021	600.290	5.645	49.872	5.535	388.618	42.170	10.255	48.764	3.505	45	7.159	3.684	1.165.542
2022	617.473	5.429	51.064	4.535	375.664	45.014	12.310	59.668	583	828	5.772	2.907	1.181.247
2023	629.031	1.959	47.946	4.319	376.617	44.178	9.238	62.057		754	3.228	2.798	1.182.125
2024	609.912	360	50.117	4.032	372.804	43.733	6.457	56.053	144	678	3.364	1.936	1.149.590
Diferencia 2023 vs.2024	-3,04%	-81,62%	4,53%	-6,65%	-1,01%	-1,01%	-30,10%	-9,67%		-10,08%	4,21%	-30,81%	-2,75%



Evolución muestras por Asociación (millares)



Auditorías 2024

9

◦ Auditorías realizadas durante 2024

0,79 %

◦ Promedio de desviación absoluta entre la producción del control y la auditoría

4.777

◦ Animales auditados

38.988

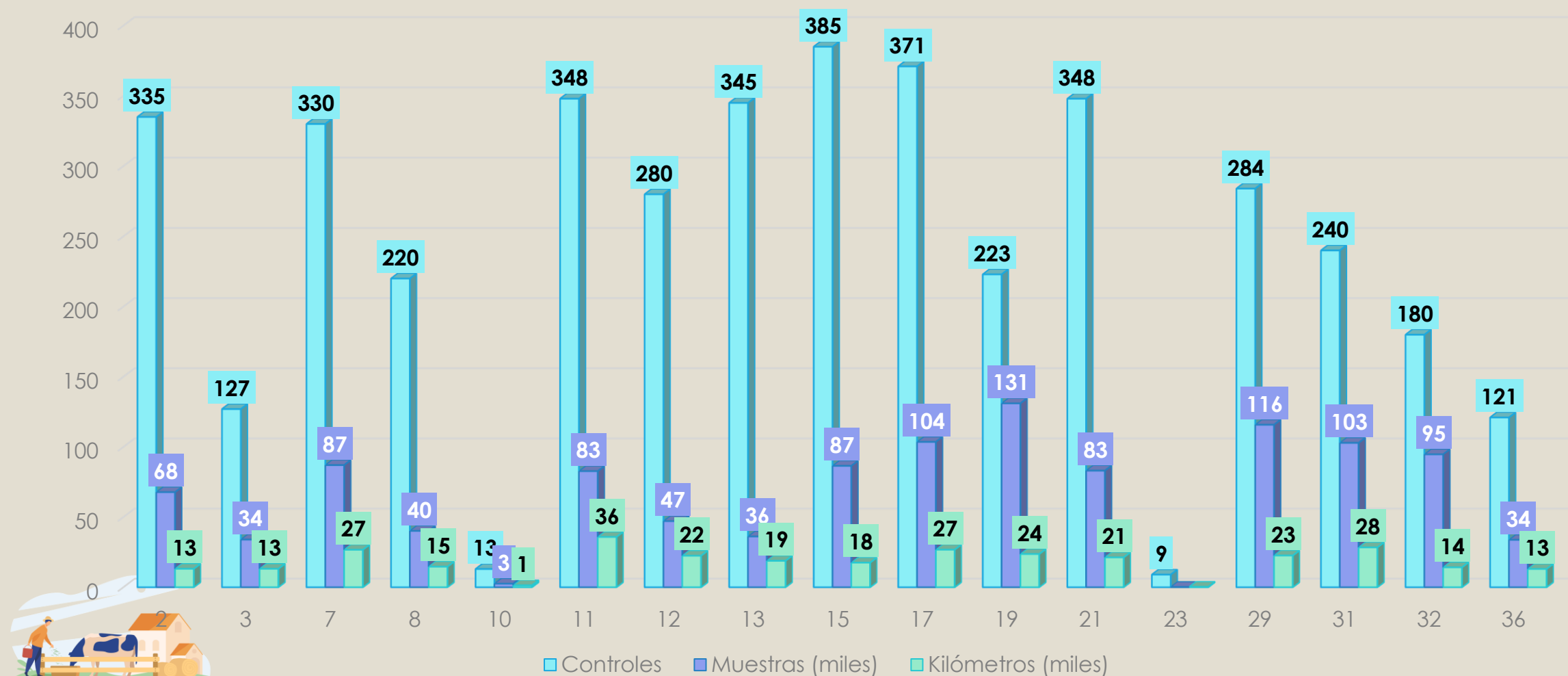
◦ Kilos de leche auditados



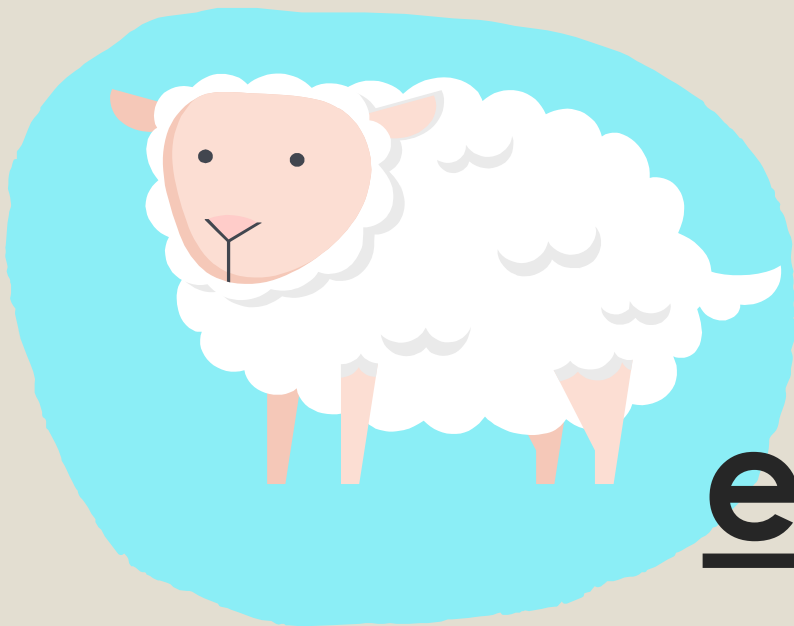
Promedio días laborables para la recepción del informe de control lechero,



Ranking de controladores 2024



02



Datos económicos 2024



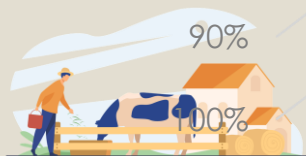
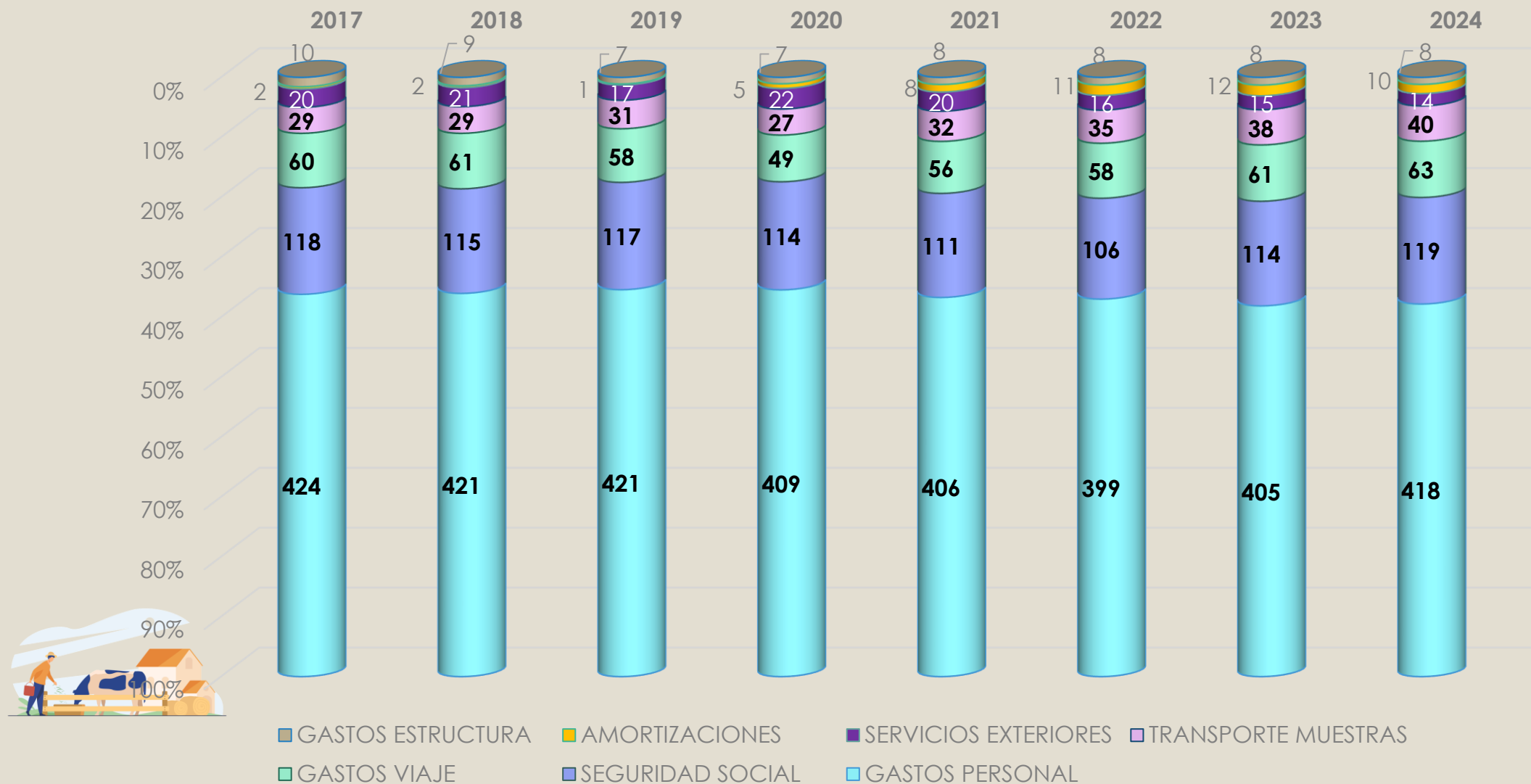
Gastos del centro autonómico 2024

Partida de gasto	€
ARRENDAMIENTO LOCAL	3.878 €
REPARACIONES EQUIPOS PROCESO INFORM	557 €
ASESORAMIENTO LABORAL	2.402 €
TRANSPORTES	39.652 €
PRIMAS SEGUROS	151 €
SUMINISTROS	2.425 €
OTROS GASTOS	4.611 €
GASTOS VIAJE	29 €
GASTOS VIAJE FORMACIONES	996 €
GASTOS VIAJE AUDITORIA	317 €
SERVICIOS CONTROLADORES AUTONOMOS	51.729 €
ACCESORIOS PDA	1.763 €
PREVENCION RIESGOS LABORALES	1.172 €
RECAMBIOS MEDIDORES	1.432 €
ROPA DE TRABAJO	1.508 €
GASTOS VIAJE CONTROLADORES	61.758 €
ACCESORIOS PDA	356 €
GASTOS LIMPIEZA OFICINA	1.472 €
AJUSTES POSITIVOS EN IMPOSICION DIR	-240 €
SUELDOS Y SALARIOS	366.554 €
SEGURIDAD SOCIAL A CARGO EMPRESA	119.437 €
INMOVILIZADO	10.406 €
PERDIDA DETERIORO INMOVILIZADO MATE	20 €
	672.385,82 €

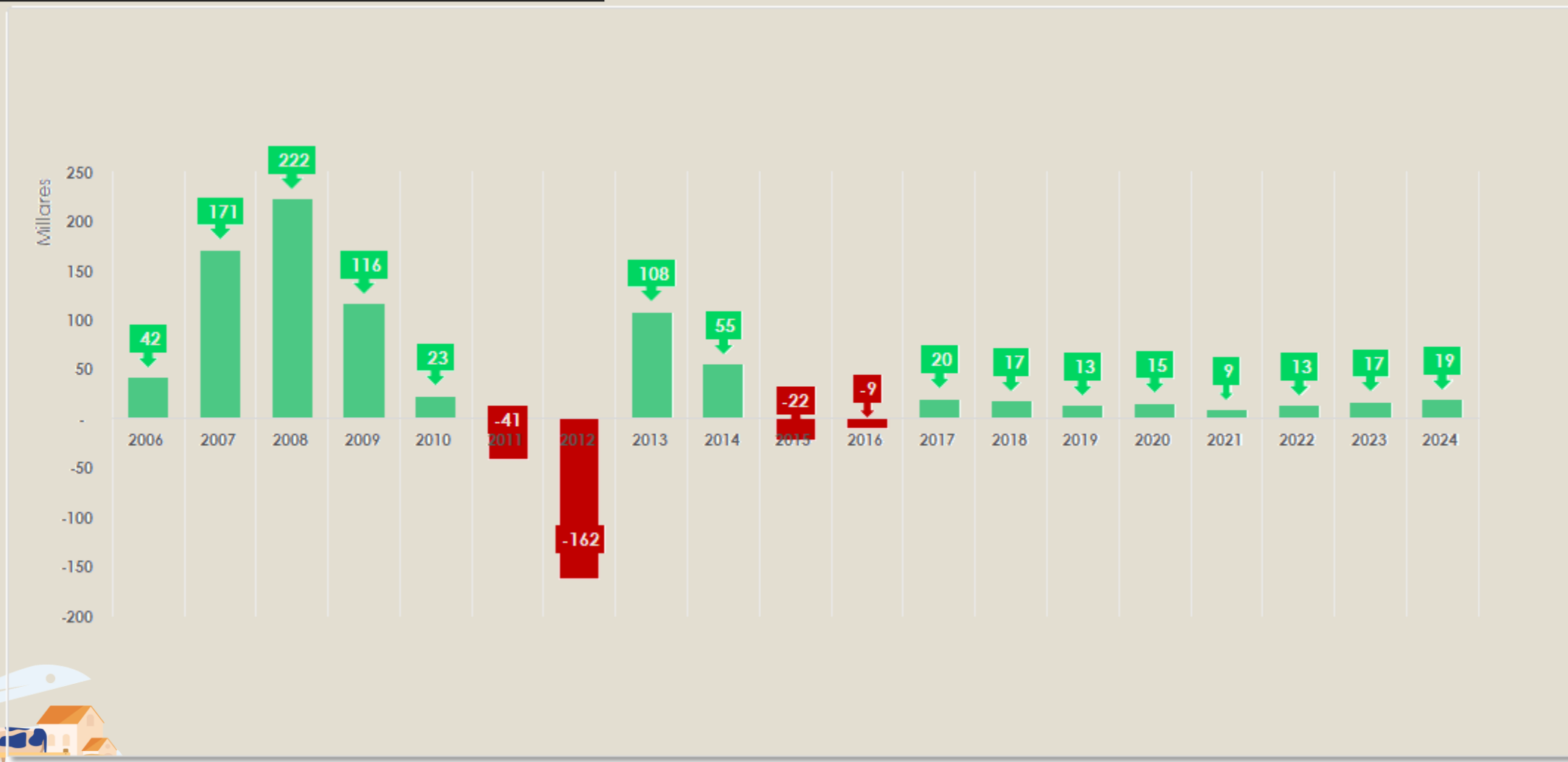
* Pendiente aprobación por la Asamblea



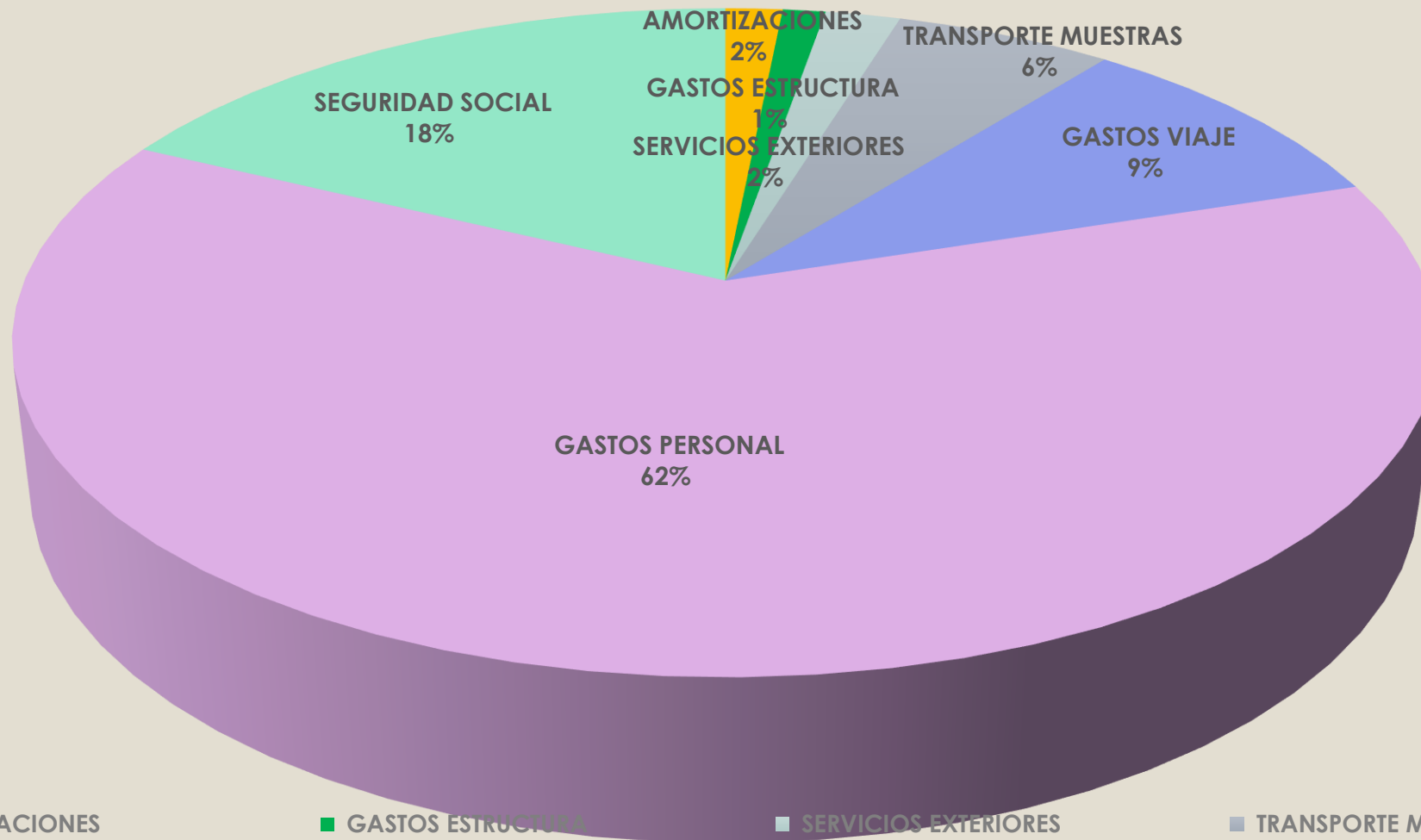
Distribución de gastos por año (en miles)



Evolución resultado bruto



Distribución coste medio por control, sin subvención: 164,44€



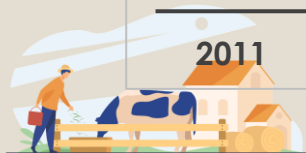
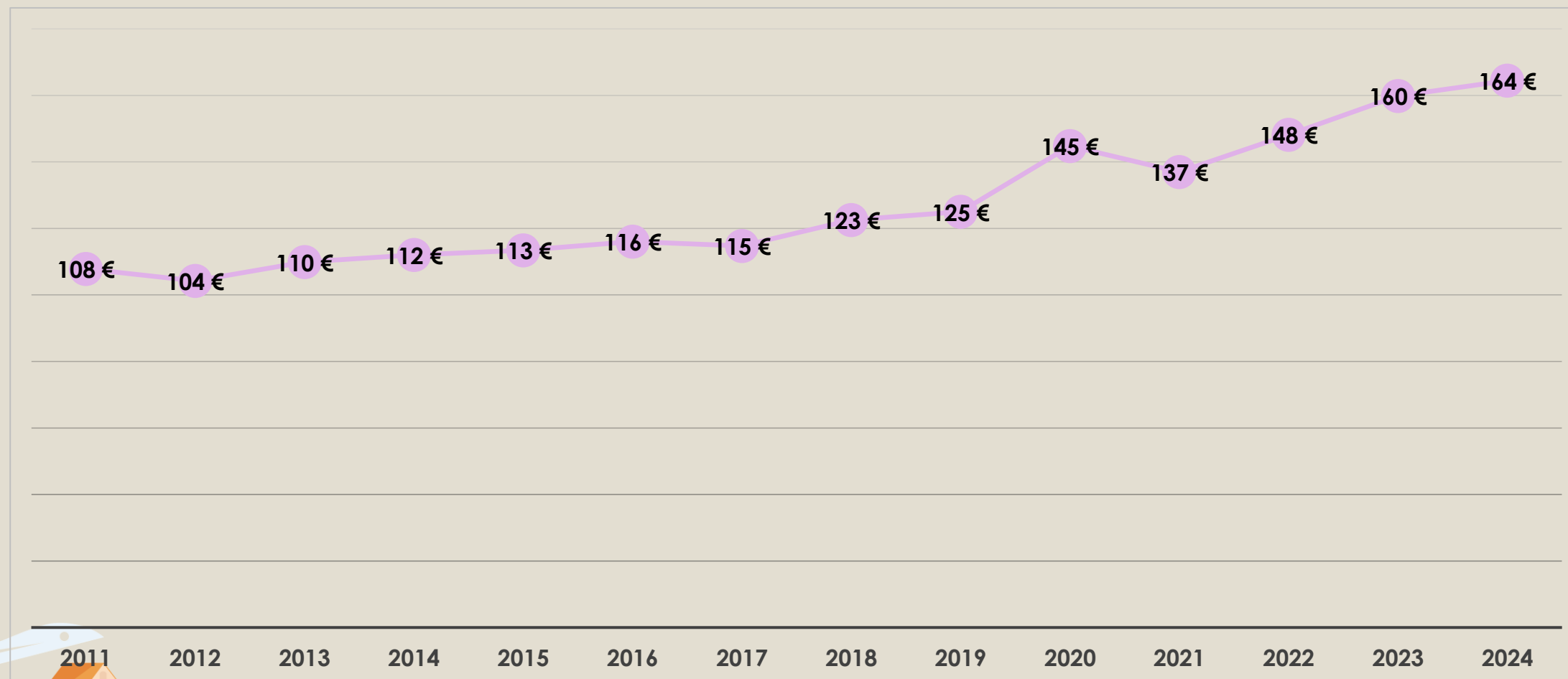
AMORTIZACIONES
GASTOS VIAJE

GASTOS ESTRUCTURA
GASTOS PERSONAL

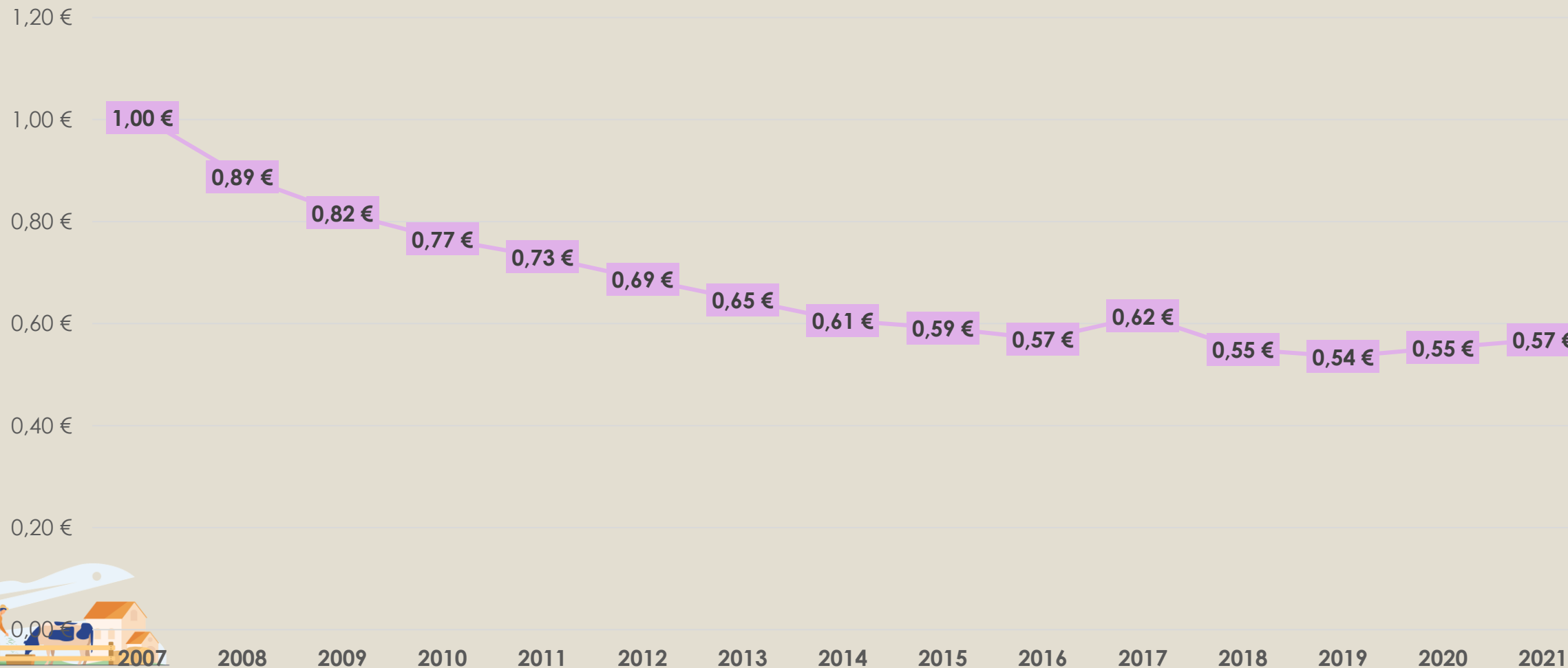
SERVICIOS EXTERIORES
SEGURIDAD SOCIAL

TRANSPORTE MUESTRAS

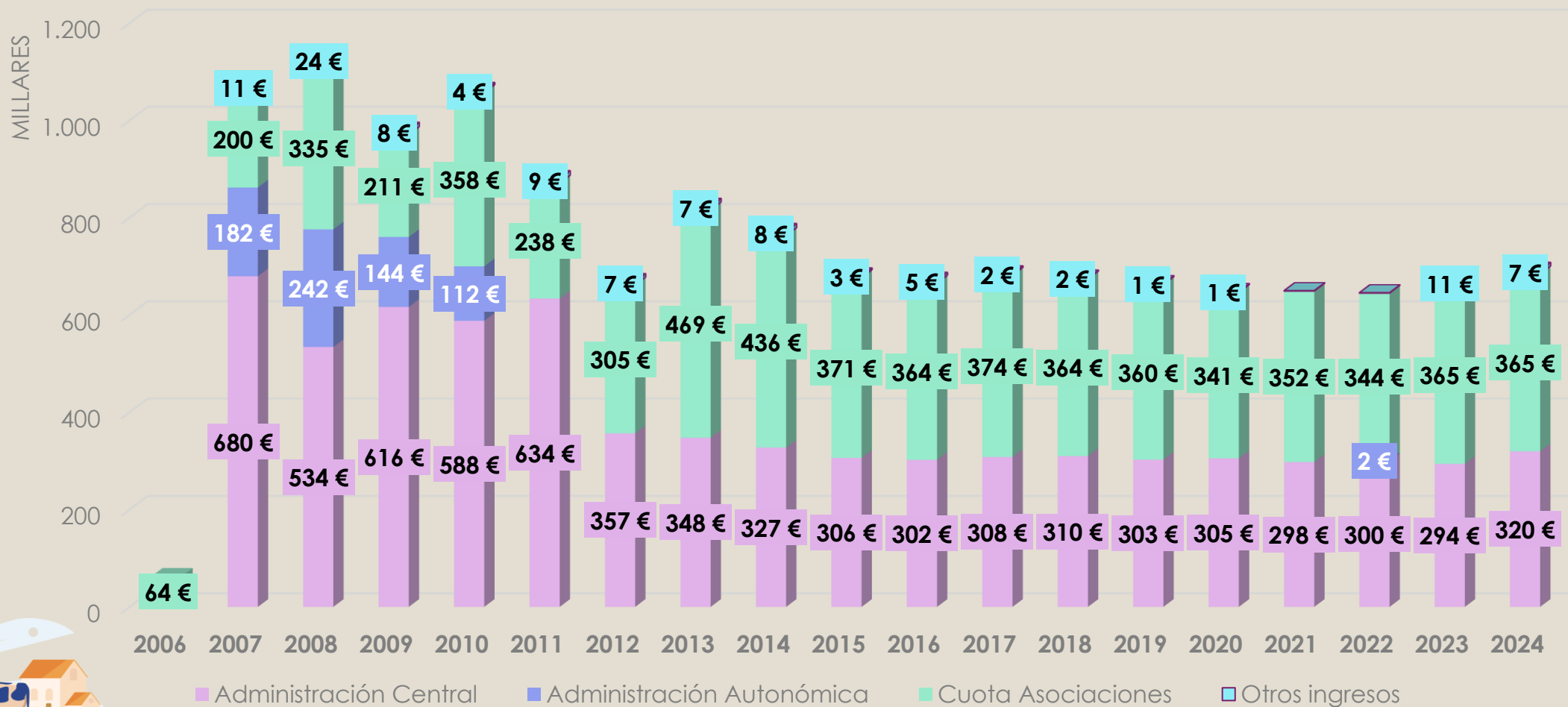
Evolución coste medio por control, sin subvención



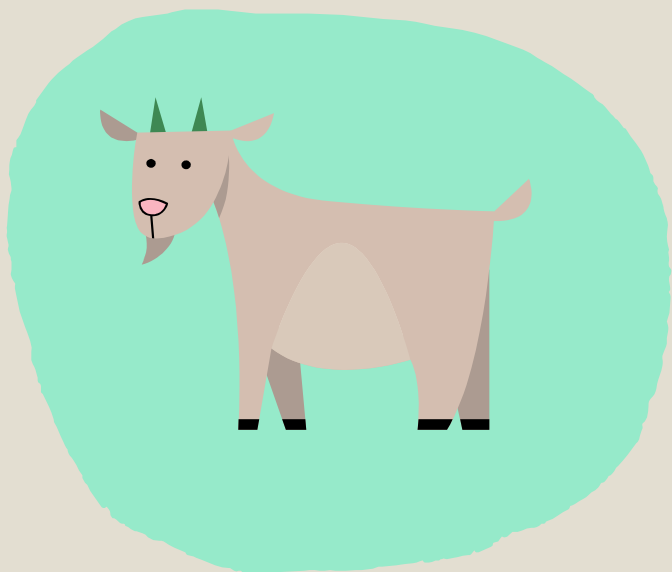
Evolución coste por muestra



Procedencia ingresos UAGCyL



03



Lactaciones 2024



Ranking de ganaderías de caprino por lactaciones totales

Ganadería	Nombre	Lactaciones Totales
GR050AUG	UN.GEN. LOS PRADOS DE MORAÑA S.COOP	1.136
GR050FYR	CAPRITIETAR SELECCIÓN Y GENÉTICA S.C.	843
GR470GOM	GONZALO MARTÍNEZ ASENSIO	786
GR050ALD	LA CAÑADILLA	540
GR050ZAA	FELISA QUINTAS ACEITUNO	506
GR490CES	CAPRINO DEL ESLA S.L.	494
FL050HDC	GANADERÍA GARCÍA MÉNDEZ	443
MU050EMA	EMA GANADERA S.C.P.	413
GU0500CM	MARIO ESTEBAN CORREAL	319
GR240AMC	MARÍA CONCEPCIÓN PÉREZ DÍEZ	314
GU0500CL	JOSE MIGUEL GONZÁLEZ HERNÁNDEZ	237
GU4900RC	RURALCABRAS S.C	210
GU0500CN	JUAN DÍAZ PÉREZ	144
GR050GGJ	GUILLERMO JIMENEZ MARTIN	129
ME0500SH	SEBASTIAN HERNANDEZ GUTIERREZ	64



Ranking de ganaderías de ovino por lactaciones totales

Ganadería	Nombre	Lactaciones Totales
AS400TRR	TORREANAYA S.L.	3.337
AS490PLV	BALTASAR MORALEJO E HIJOS S.L.	2.731
AS490SJT	CASACO SOCIEDAD COOP. DE C. Y L.	2.499
AS090OAR	SAT OVIS ARIES 8652	2.438
AS340HPS	HNOS. PUEBLA SOCIEDAD CIVIL	2.438
LA3400FR	SAT 2126 LOS FRANCOS	2.307
AS340HTG	OVINO T.G. S.L.	2.264
CA4900VP	SOCIEDAD COOPERATIVA AGROVIPAS	2.241
LA490PJR	OVINO JORA S.C.L.	1.867
AS490OOC	AGROPECUARIA CORRAL PEREZ S.L.	1.840
AS470AGM	ALBERTO ALEJANDRO GARCÍA TORÉS	1.838
AS4000FS	FRUSANZ SDAD. COOP.	1.784
AS490AGV	AGUSVEL SOC.COOP.	1.767
AS400CSC	GANADERIA OVINATUR S.L.	1.752
AS240JAA	JOSE ANTONIO ALVAREZ ALVAREZ	1.719
AS490TSC	TOLDANOS SOC.COOP.	1.680
AS240DGM	DIONISIO GONZALEZ FERRERAS S.L.	1.596
AS470HGN	HERMANOS GARRIDO NIÑO S.L.	1.577
AS3400TE	SOCIEDAD COOPERATIVA PERIHONDA	1.558
AS240VGG	EL VILLAR	1.536



Ranking de ganaderías de vacuno por lactaciones totales

Ganadería	Nombre	Lactaciones Totales
FR240220	HNOS. CONEJO AMEZ, SDAD. COOP.	1.891
FR470001	FINCA LA PEDROSA, S.L.	1.497
FR340008	SDAD. ANONIMA DEL UCIEZA	903
FR240007	EXP.AGR.GAN.BLANCO-CAÑO,S.L.	667
FR050038	GANADERÍA SAN CRISTÓBAL S.COOP	618
FR400009	TORRES SOCIEDAD CIVIL	557
FR490060	S.A.T. ROTE	550
FR240202	HNOS. FUERTES FERNÁNDEZ, S.C.	436
FR090164	EXP. AGRÍCOLA VENTOSILLA, S.A.	433
FR240473	VENCOBA SOCIEDAD CIVIL	385
FR470058	S.COOP.VAZAECO CASTILLA Y LEÓN	379
FR340082	HNOS. FERNÁNDEZ MARTÍN S.C.	371
FR050037	LAS ESTACADAS	368
FR240045	S.A.T. LAS ERAS	358
FR470007	GRANJA SAN JOSÉ DE BOLAÑOS S L	357
FR240037	GANADERÍA MAESTRO	353
FR490236	RONCERO S.C.	329
FR050051	HERMANOS MARTIN S.C.P.	326
FR490065	GRANJA CARBALLES S.L.	324
FR090109	SOC. COOP. LA CORRALA	300



Distribución lactaciones por provincia y especie

	Ovino	Caprino	Vacuno	
Ávila	3.534	4.774	3.863	12.171
Burgos	8.138		1.356	9.494
León	11.727	314	10.179	22.220
Palencia	20.355		4.803	25.158
Salamanca	2.928		1.108	4.036
Segovia	9.315		2.114	11.429
Soria			97	97
Valladolid	16.356	786	2.975	20.117
Zamora	40.457	704	4.066	45.227
	112.810	6.578	30.561	149.949



Lactaciones normalizadas

1

Los datos que a continuación se muestran no son comparables, y por tanto no pueden tomarse como base para conclusiones científicas, puesto que representan magnitudes heterogéneas.

2

Su único objetivo, es una divulgación estadística.

3

Incluso dentro de la misma especie, los promedios varían en función del manejo, nº de ganaderías que componen la asociación, método de ordeño, cantidad y composición del rebaño, ...



Resumen lactaciones

	Lactaciones totales	Lactaciones auxiliares	Lactaciones excluidas auxiliares	Promedio dias
Frisona	30.353	2.112	28.241	377
Parda	208	1	207	411
Assaf	83.735	11.345	72.390	241
Castellana	2.241	238	2.003	90
Churra	17.594	1.255	16.339	151
Lacaune	9.240	6.430	2.810	192
Florida	443	15	428	301
Granadina-Murciana	4.748	432	4.316	310
Guadarrama	910	86	824	281
Mesetas	64		64	291
Murciano-Granadina	413		413	200
	149.949	21.914	128.035	



Resumen lactaciones

	Lactaciones totales	Lactaciones auxiliares	Lactaciones excluidas auxiliares	Promedio días	Lactación natural			Lactación normalizada			RCS
					Promedio kilos	Promedio grasa	Promedio proteína	Promedio kilos	Promedio grasa	Promedio proteína	
Frisona	30.353	2.112	28.241	377	14.254	3,83%	3,42%	11.904	3,78%	3,35%	276
Parda	208	1	207	411	9.655	3,95%	3,64%	7.555	3,87%	3,55%	444
Assaf	83.735	11.345	72.390	241	587	6,25%	4,88%	340	5,88%	4,69%	1.193
Castellana	2.241	238	2.003	90	126	6,34%	5,29%	126	6,34%	5,29%	1.007
Churra	17.594	1.255	16.339	151	156	6,69%	5,50%	128	6,51%	5,40%	1.327
Lacaune	9.240	6.430	2.810	192	425	6,78%	5,53%	299	6,40%	5,29%	733
Florida	443	15	428	301	750	4,76%	3,57%	549	4,65%	3,43%	1.102
Granadina-Murciana	4.748	432	4.316	310	741	4,91%	3,56%	499	4,78%	3,45%	1.457
Guadarrama	910	86	824	281	581	4,54%	3,48%	435	4,51%	3,43%	1.280
Mesetas	64		64	291	759	4,61%	3,44%	531	4,64%	3,45%	1.606
Murciano-Granadina	413		413	200	402	4,93%	3,57%	338	4,90%	3,52%	991
	149.949	21.914	128.035								



Lactaciones bovino

Especie	Raza	Nº parto	Lactaciones totales		Lactaciones auxiliares		Lactaciones excluidas auxiliares		Promedio días	LACTACION NATURAL			LACTACION NORMALIZADA		
										Promedio kilos	% grasa	% proteína	Promedio kilos	% grasa	% proteína
Bovina	Frisona	Prim.	11.565	30.353	778	2.112	10.787	28.241	387	13.428	3,87%	3,47%	10.793	3,81%	3,39%
		Mult.	18.788		1.334		17.454		373	14.762	3,81%	3,40%	12.588	3,76%	3,33%
	Parda	Prim.	56	208	1	1	55	207	408	9.096	4,15%	3,75%	6.752	4,05%	3,64%
		Mult.	152				152		406	9.861	3,89%	3,61%	7.851	3,82%	3,52%



Lactaciones ovino

Especie	Raza	Nº parto	Lactaciones totales		Lactaciones auxiliares		Lactaciones excluidas auxiliares		Promedio días	LACTACION NATURAL			LACTACION NORMALIZADA		
										Promedio kilos	% grasa	% proteína	Promedio kilos	% grasa	% proteína
Ovina	Assaf	Prim.	21.849	83.735	3.203	11.345	18.646	72.390	248	559	6,24%	4,82%	255	5,79%	4,61%
		Mult.	61.886		8.142		53.744		239	597	6,26%	4,90%	370	5,91%	4,70%
	Castellana	Prim.	330	2.241	36	238	294	2.003	92	100	6,42%	5,31%	99	6,42%	5,30%
		Mult.	1.911		202		1.709		90	131	6,33%	5,29%	131	6,33%	5,29%
	Churra	Prim.	2.669	17.594	153	1.255	2.516	16.339	158	152	6,32%	5,27%	108	6,04%	5,17%
		Mult.	14.925		1.102		13.823		149	156	6,76%	5,54%	132	6,58%	5,44%
	Lacaune	Prim.	1.758	9.240	1.017	6.430	741	2.810	196	412	6,75%	5,44%	236	6,22%	5,09%
		Mult.	7.482		5.413		2.069		191	428	6,79%	5,55%	314	6,43%	5,32%

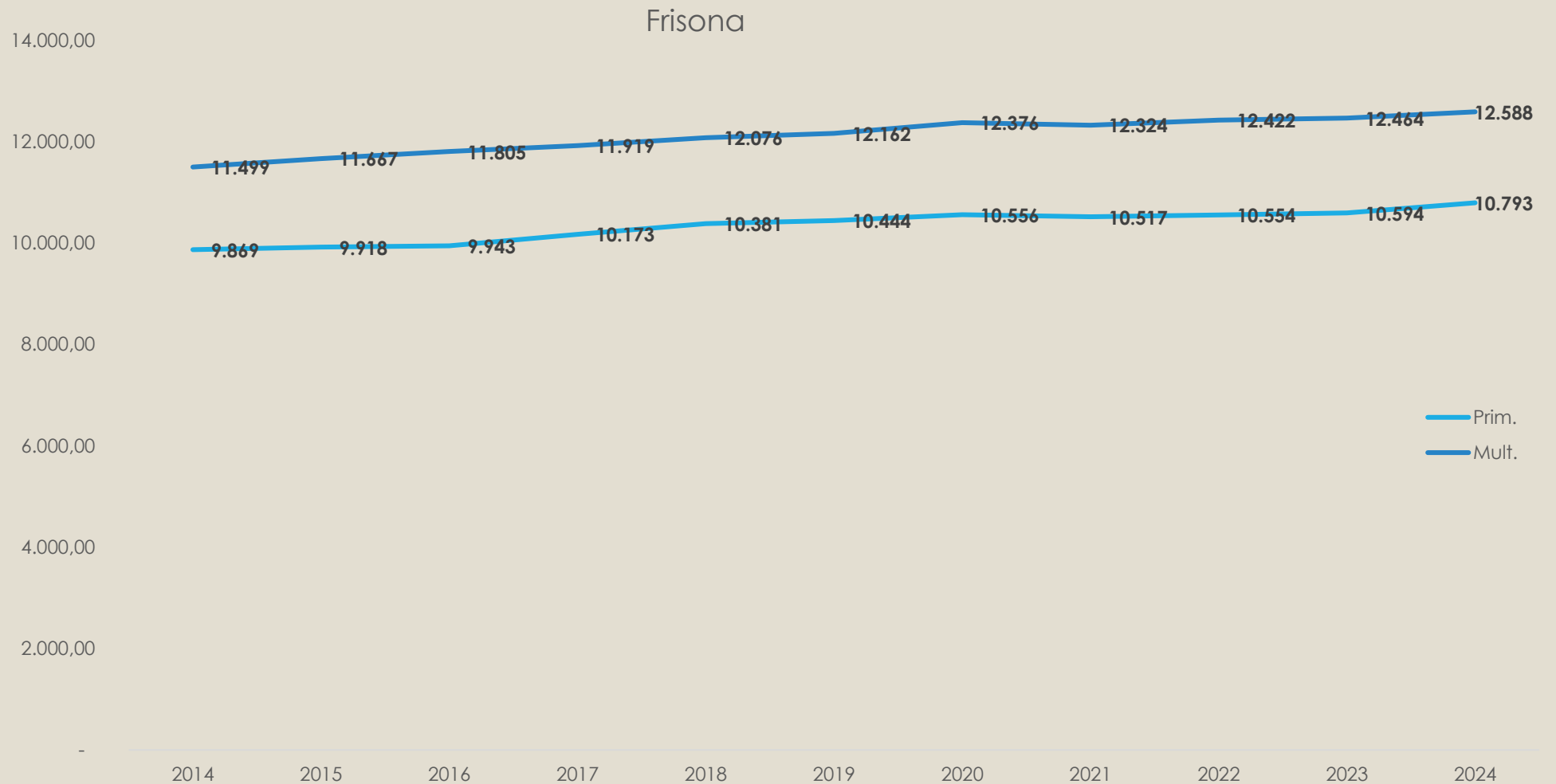


Lactaciones caprino

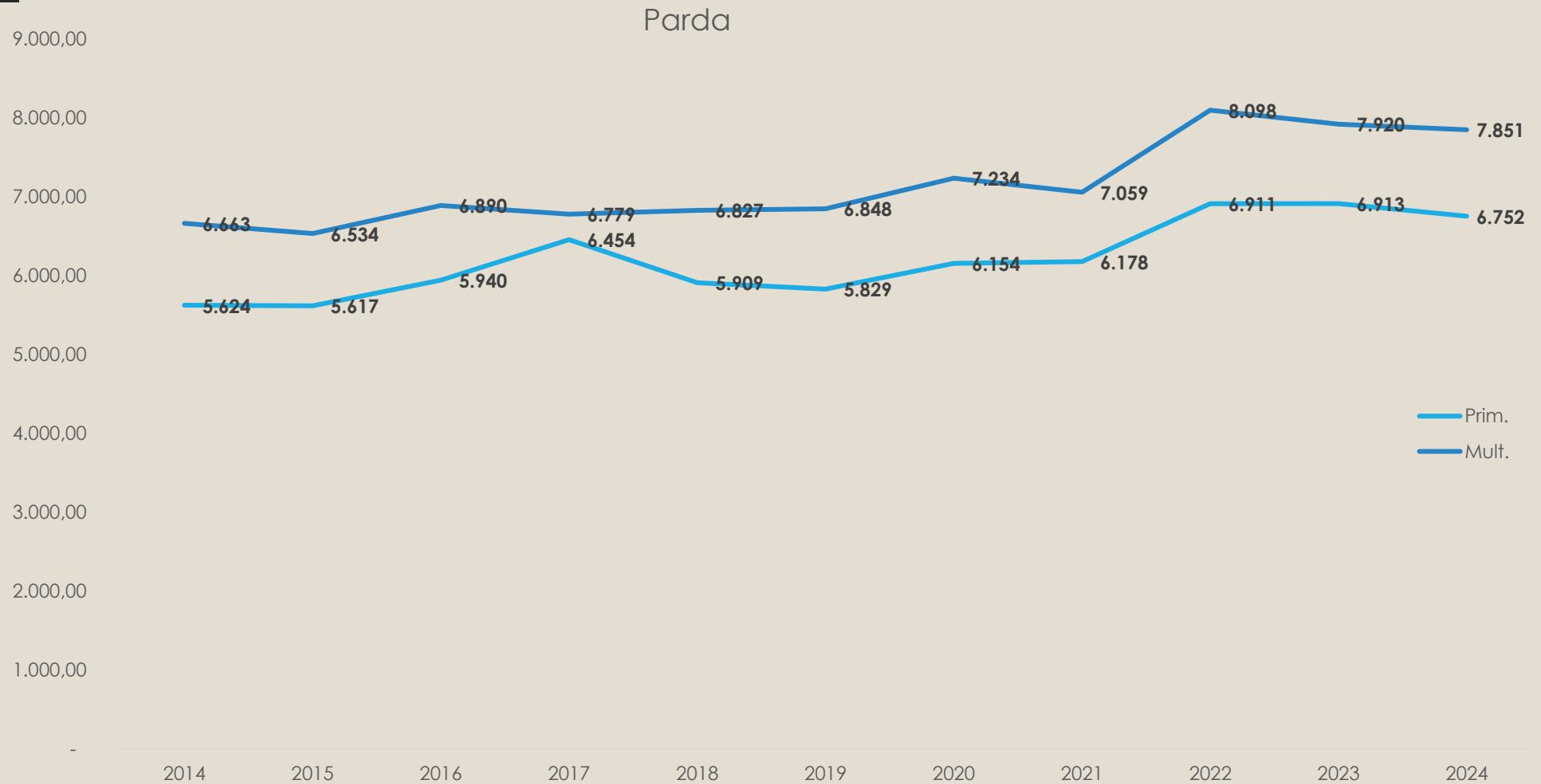
Especie	Raza	Nº parto	Lactaciones totales		Lactaciones auxiliares		Lactaciones excluidas auxiliares		Promedio dias	LACTACION NATURAL			LACTACION NORMALIZADA		
										Promedio kilos	% grasa	% proteina	Promedio kilos	% grasa	% proteina
Caprina	Florida	Prim.	125	443	5	15	120	428	301	622	4,68%	3,58%	356	4,41%	3,33%
		Mult.	318		10		308		301	800	4,78%	3,56%	625	4,71%	3,45%
	Granadina - Murciana	Prim.	1.691	4.748	204	432	1.487	4.316	296	636	4,78%	3,58%	347	4,58%	3,41%
		Mult.	3.057		228		2.829		318	800	4,97%	3,56%	583	4,84%	3,46%
	Guadarrama	Prim.	278	910	8	86	270	824	237	379	4,31%	3,42%	261	4,21%	3,35%
		Mult.	632		78		554		300	669	4,59%	3,49%	511	4,57%	3,45%
	Mesetas	Prim.	23	64			23	64	266	573	4,43%	3,44%	342	4,33%	3,44%
		Mult.	41				41		305	863	4,68%	3,44%	638	4,74%	3,46%
	Murciano - Granadina	Prim.	328	413			328	413	195	360	5,05%	3,61%	284	5,04%	3,57%
		Mult.	85				85		219	565	4,62%	3,45%	546	4,61%	3,40%



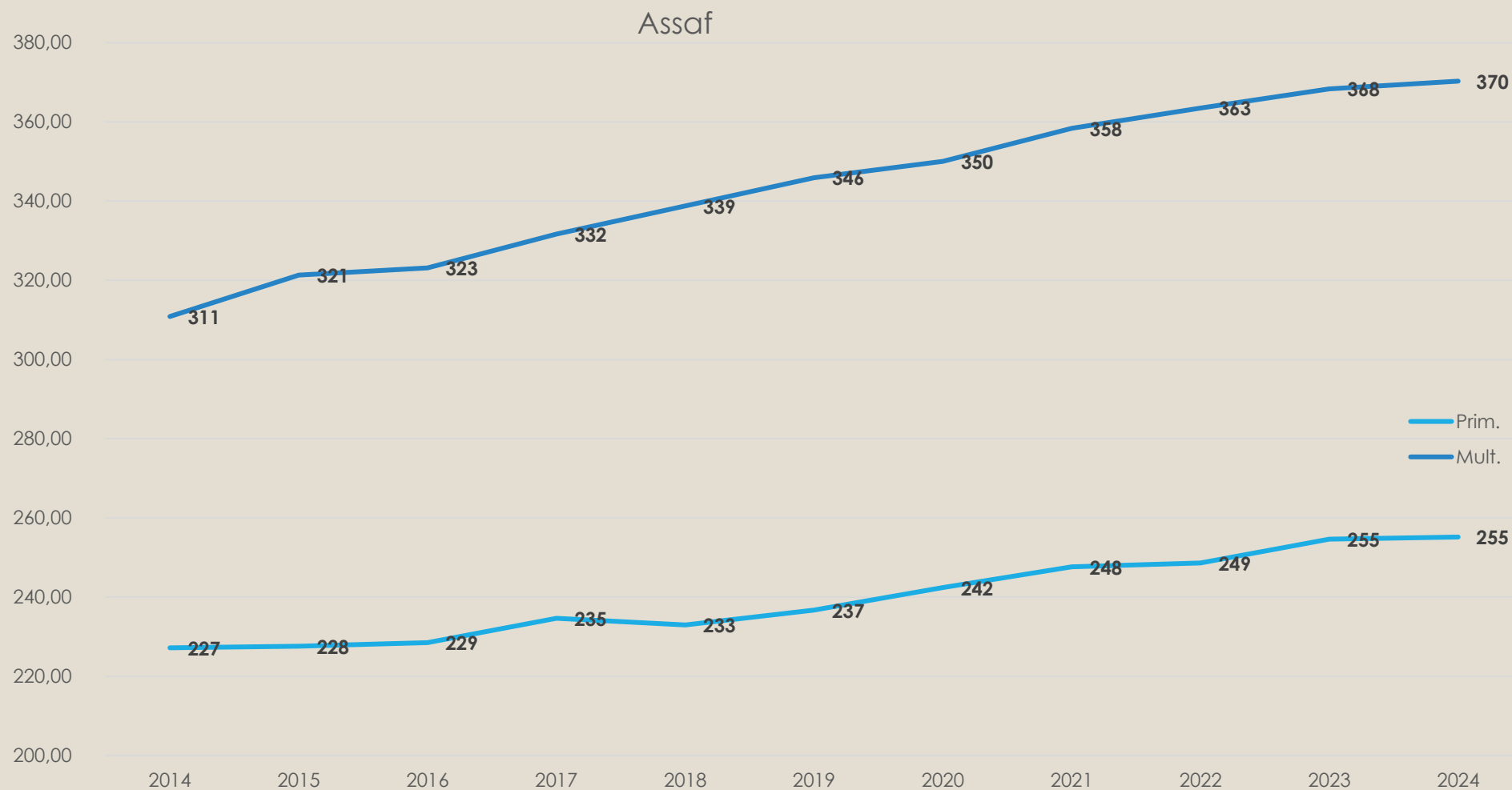
Evolución producción normalizada ganaderías vacuno



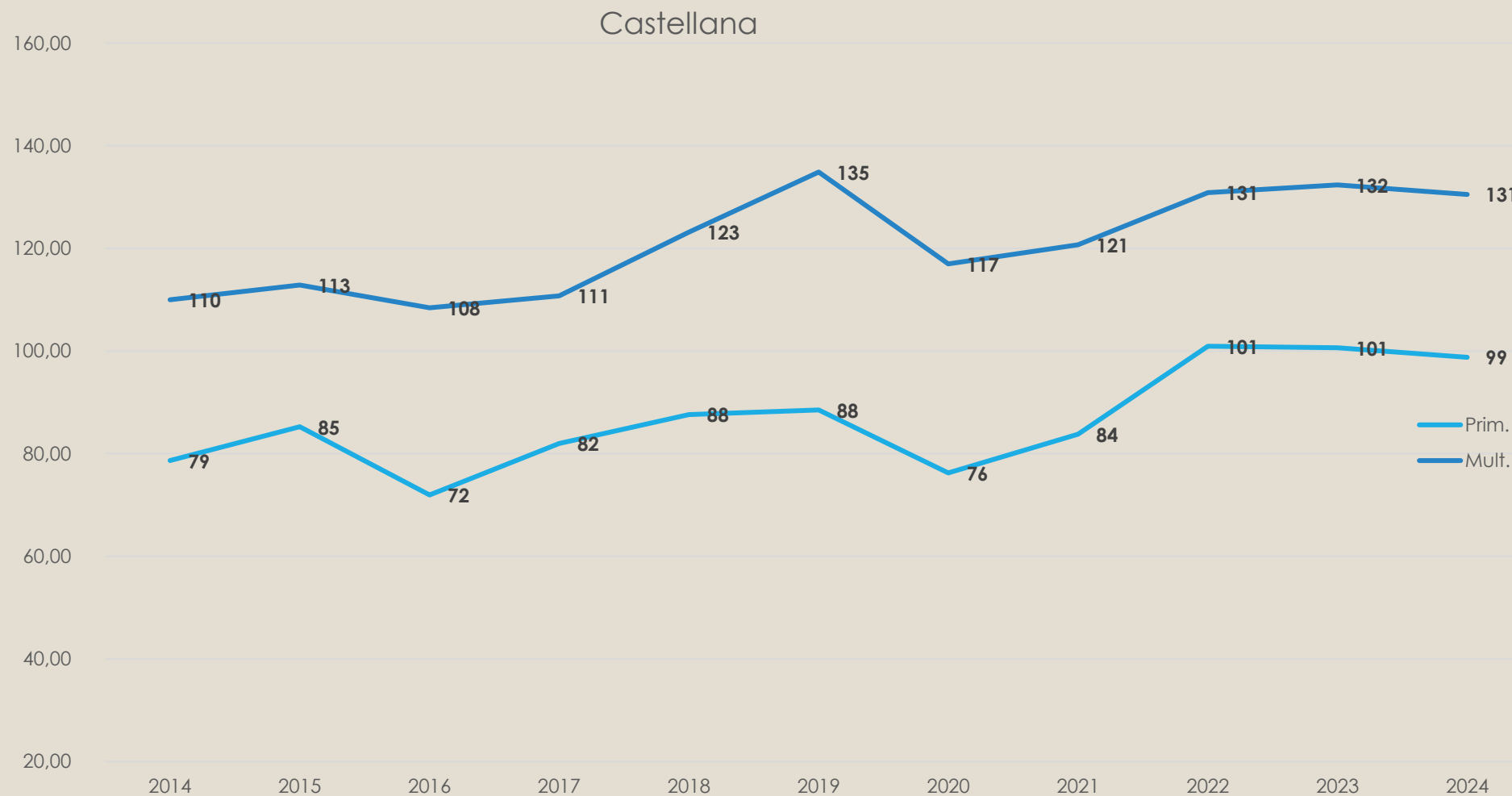
Evolución producción normalizada ganaderías vacuno



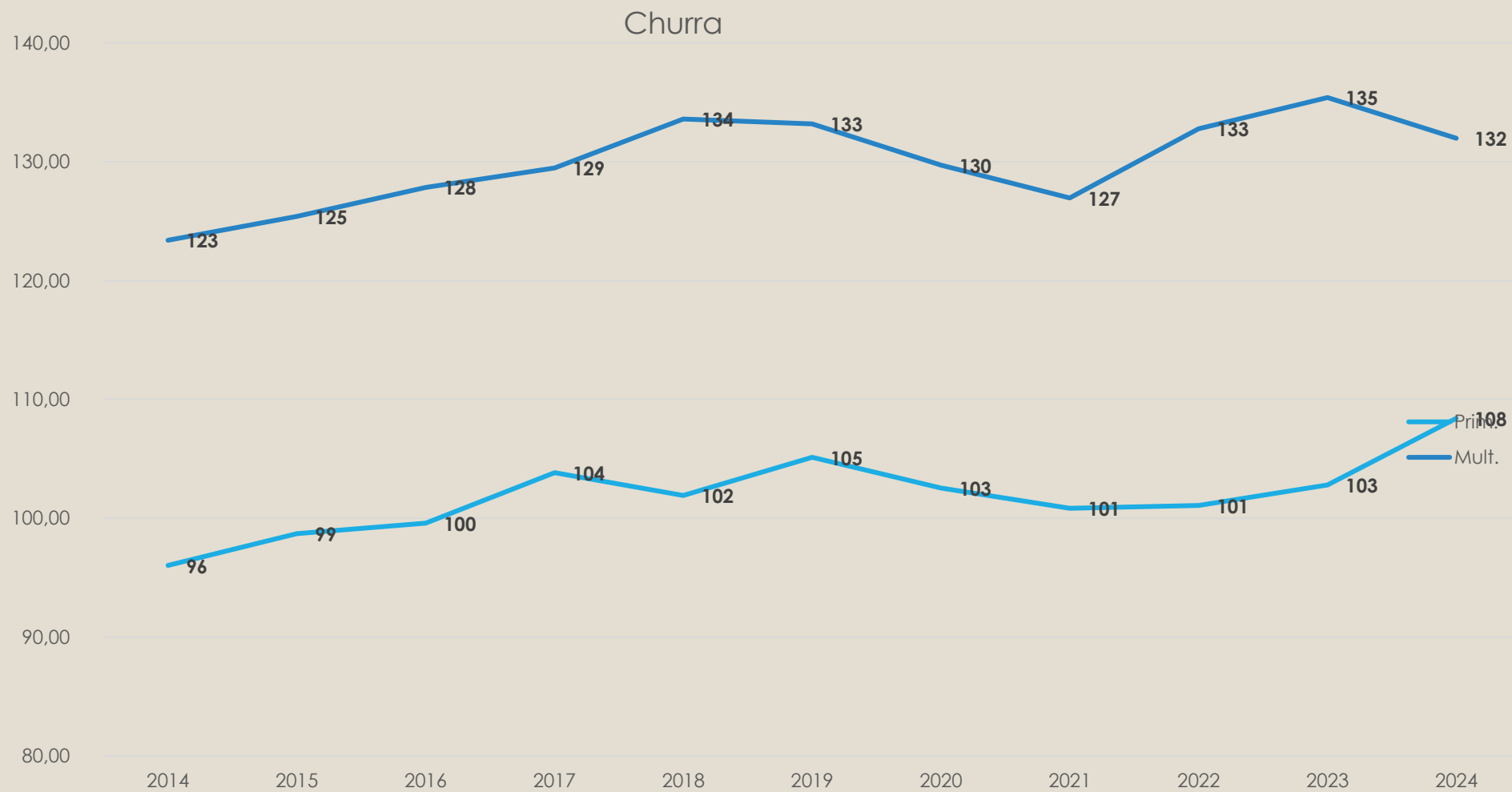
Evolución producción normalizada ganaderías ovino



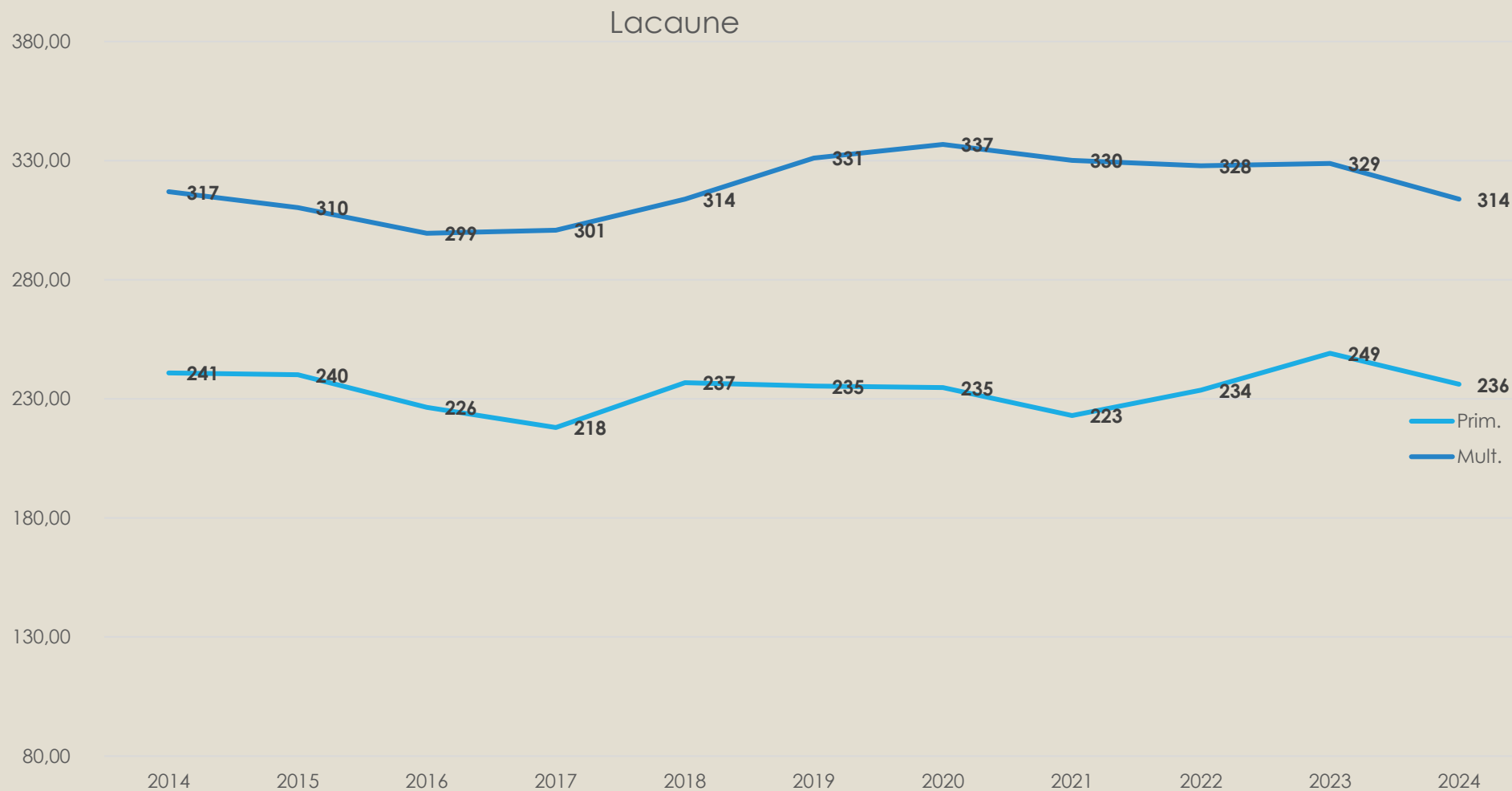
Evolución producción normalizada ganaderías ovino



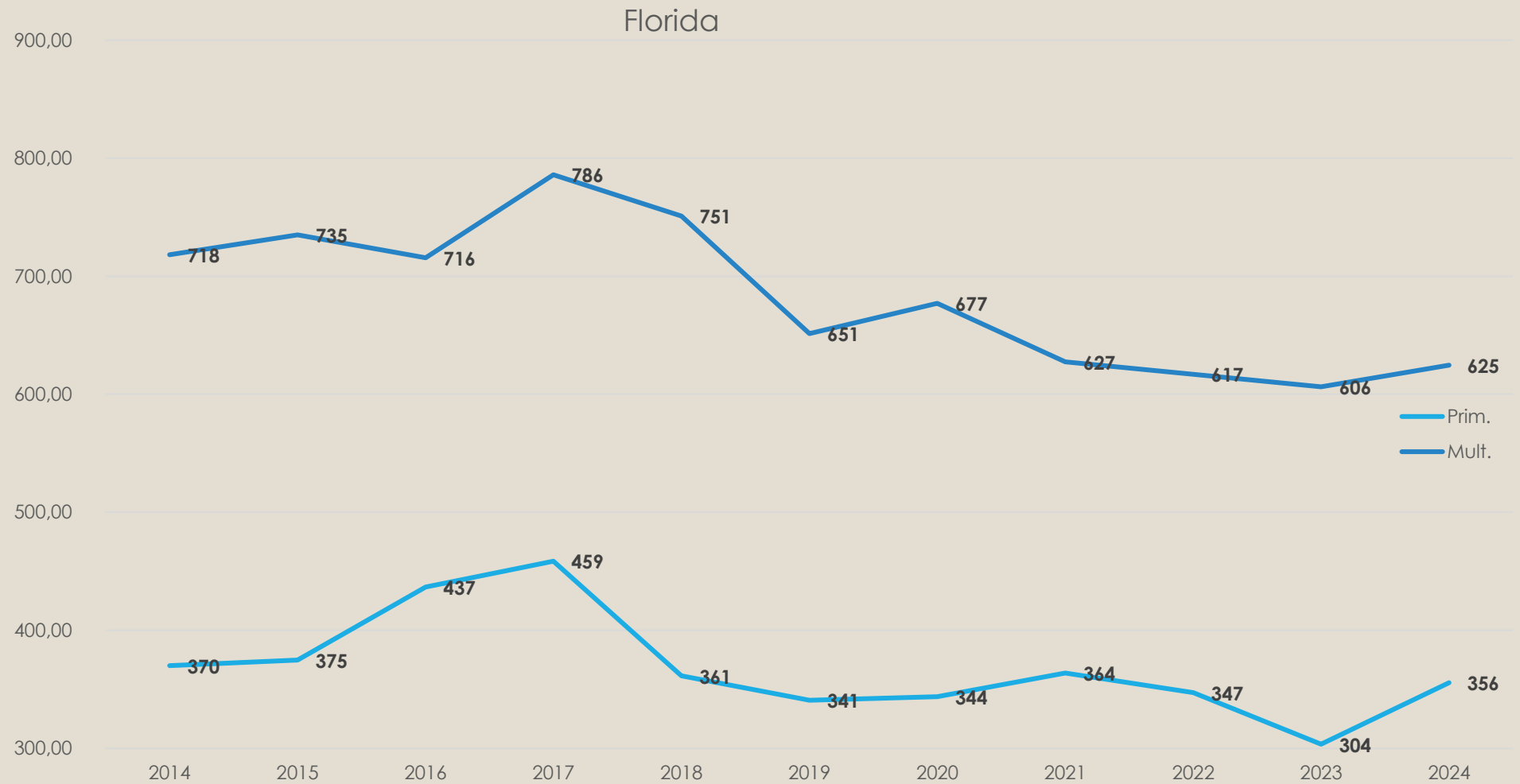
Evolución producción normalizada ganaderías ovino



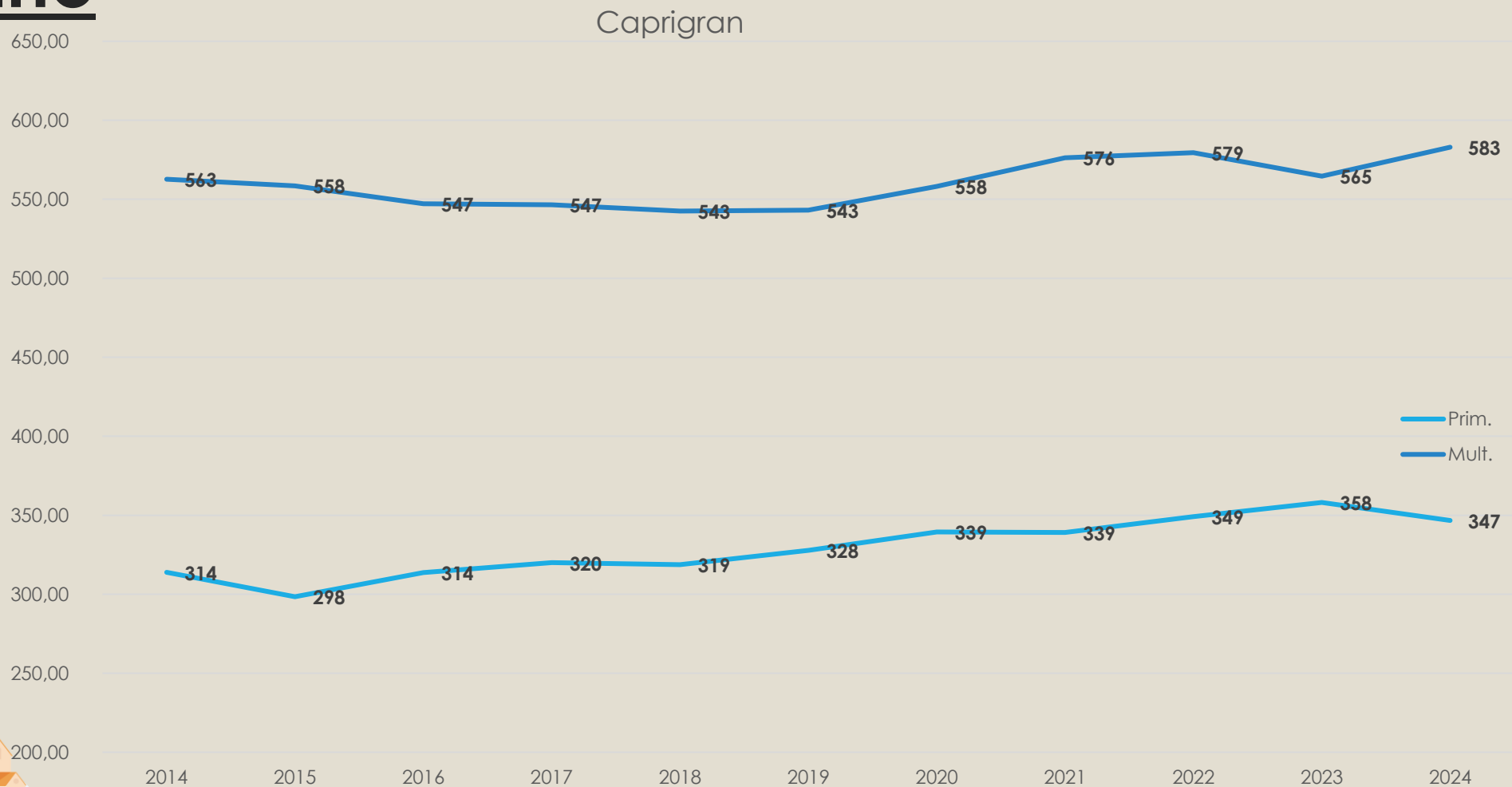
Evolución producción normalizada ganaderías ovino



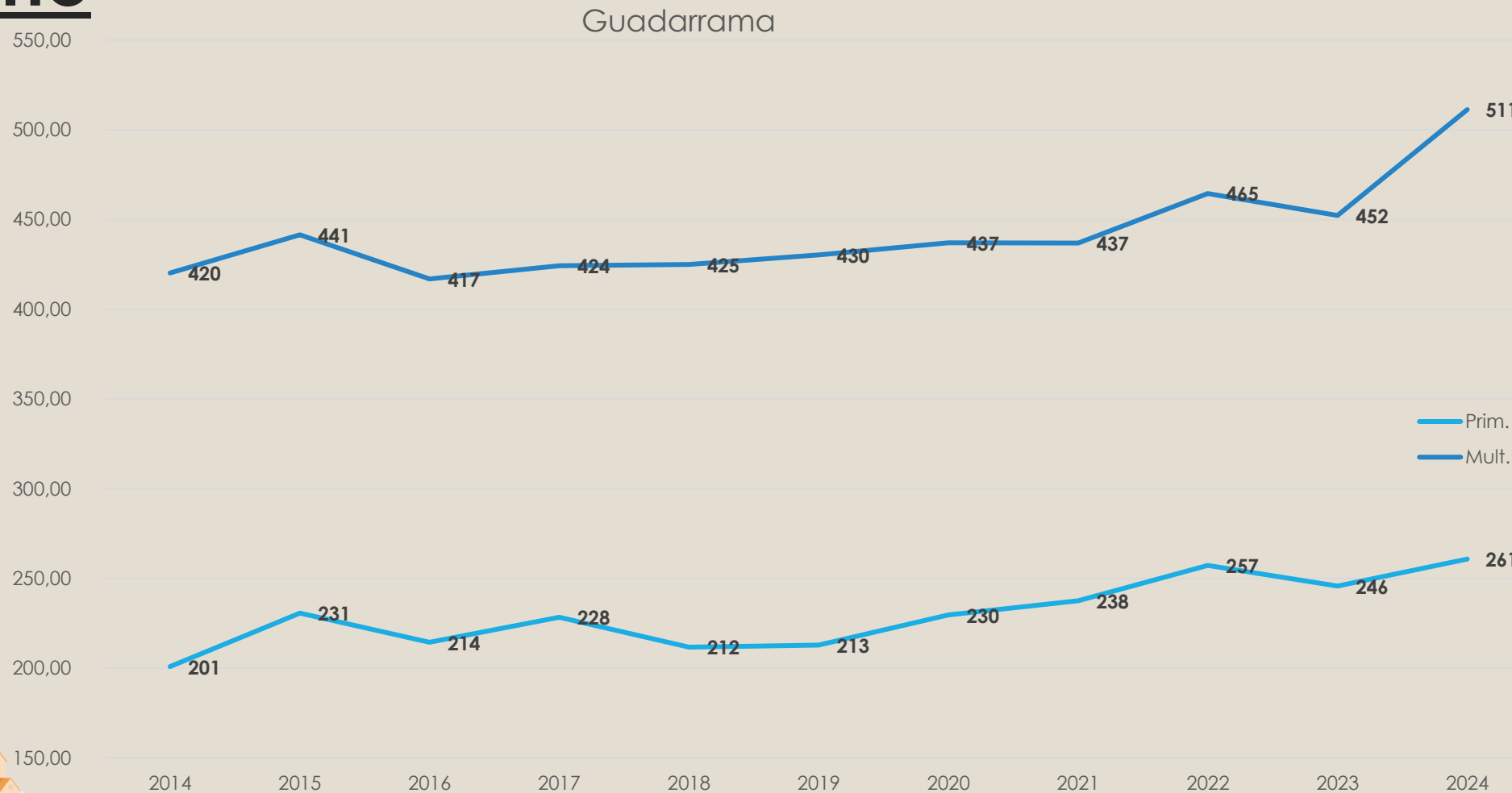
Evolución producción normalizada ganaderías caprino



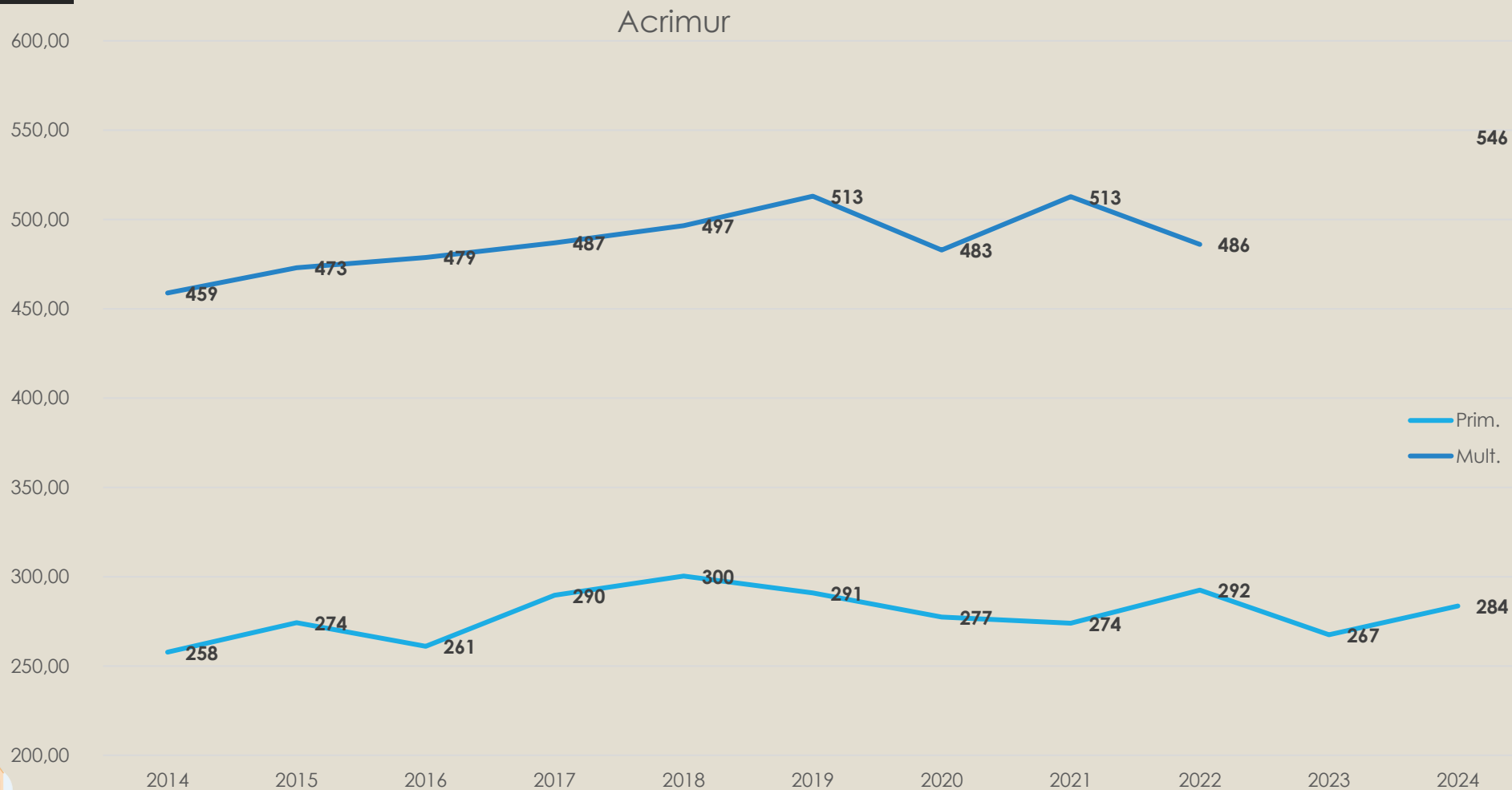
Evolución producción normalizada ganaderías caprino



Evolución producción normalizada ganaderías caprino



Evolución producción normalizada ganaderías caprino



Lactaciones NO válidas

Especie	Raza	Lactaciones válidas	No válidas				% sobre lactaciones válidas
			Controles faltantes	Controles mínimos	Duración mínima	Fecha primer control	
Bovina	Frisona	30.353	271		6.310	701	23,99%
	Parda	208	9		66		36,06%
Ovina	Assaf	83.735	494	7.936	5.735	976	18,08%
	Castellana	2.241		931		1	41,59%
	Churra	17.594	2	3.740		498	24,10%
	Lacaune	9.240	11	869	919	9	19,57%
Caprina	Florida	443	1	9	83	2	21,44%
	Granadina - Murciana	4.748	71	100	844	45	22,33%
	Guadarrama	910	21	34	474	2	58,35%
	Malagueña			14			
	Mesetas	64	4	12	55	2	114,06%
	Murciano - Granadina	413	7	32	355	1	95,64%
		149.949	891	13.677	14.841	2.237	21,10%



Edad media primíparas y multíparas

A continuación, se facilita edad media de los animales a sus partos

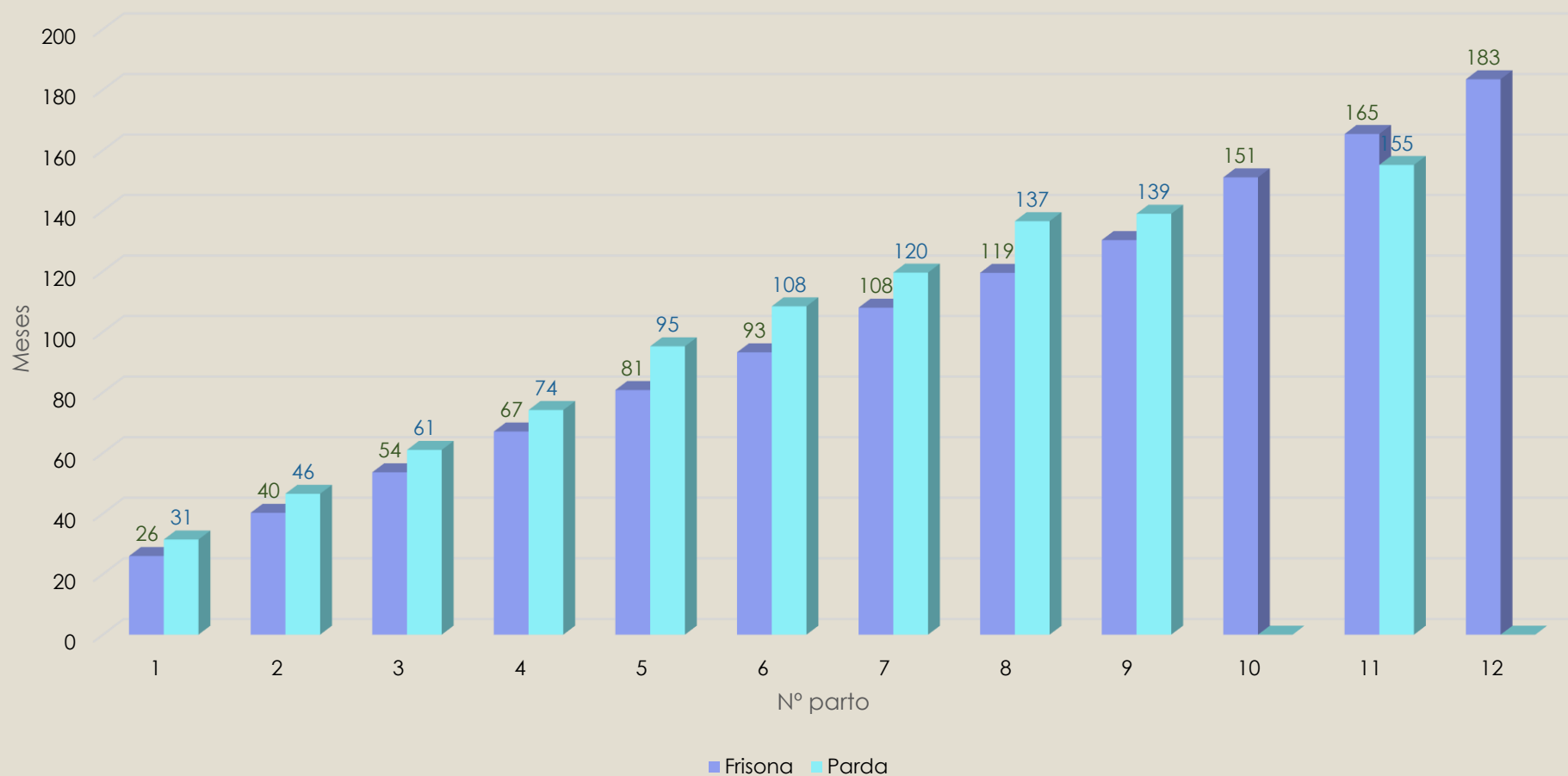
Se han promediado únicamente animales con lactaciones finalizadas y válidas en 2024

El número de parto se considera únicamente el registrado en UAGCYL

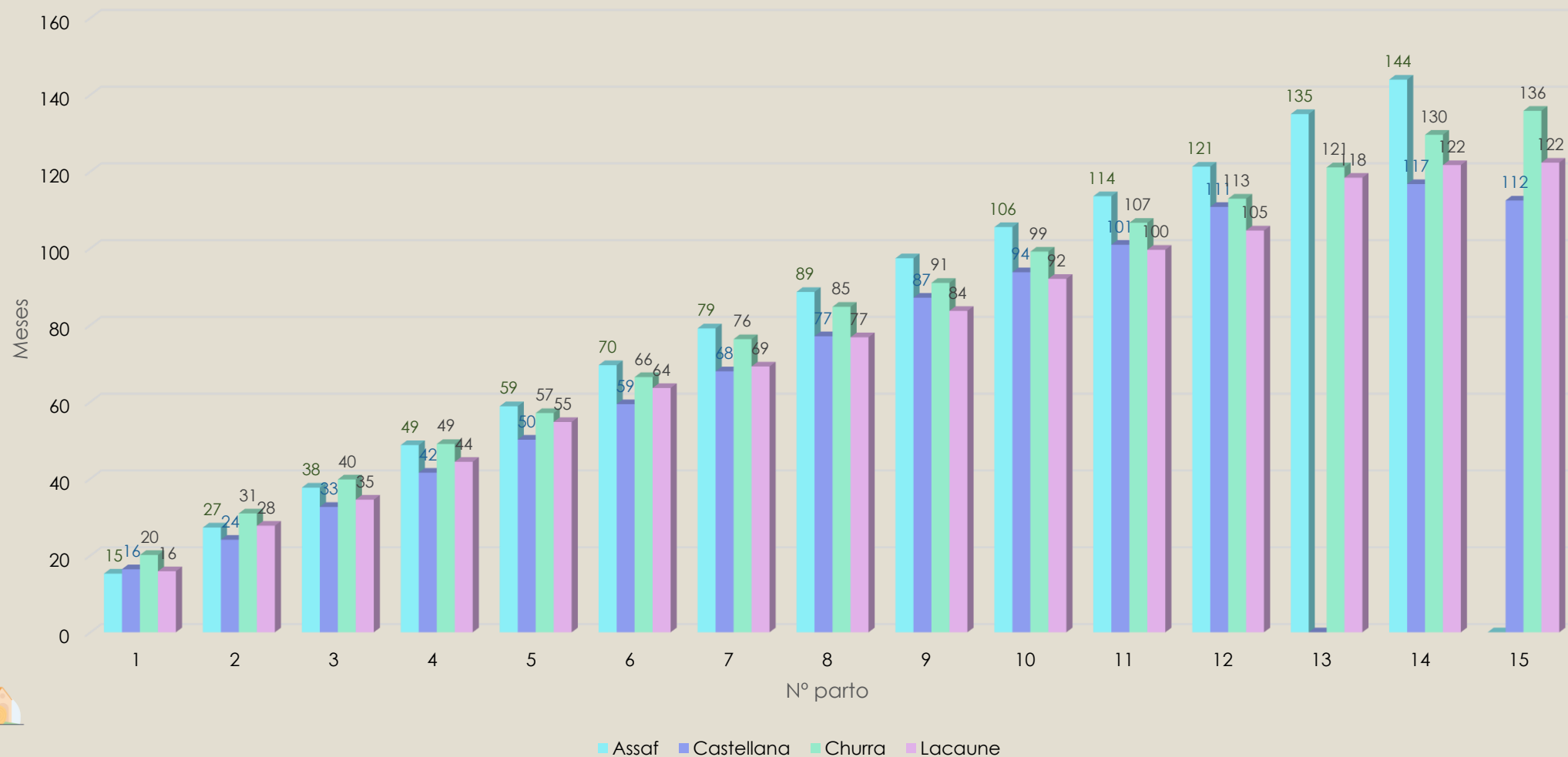
Edad media por nº de parto



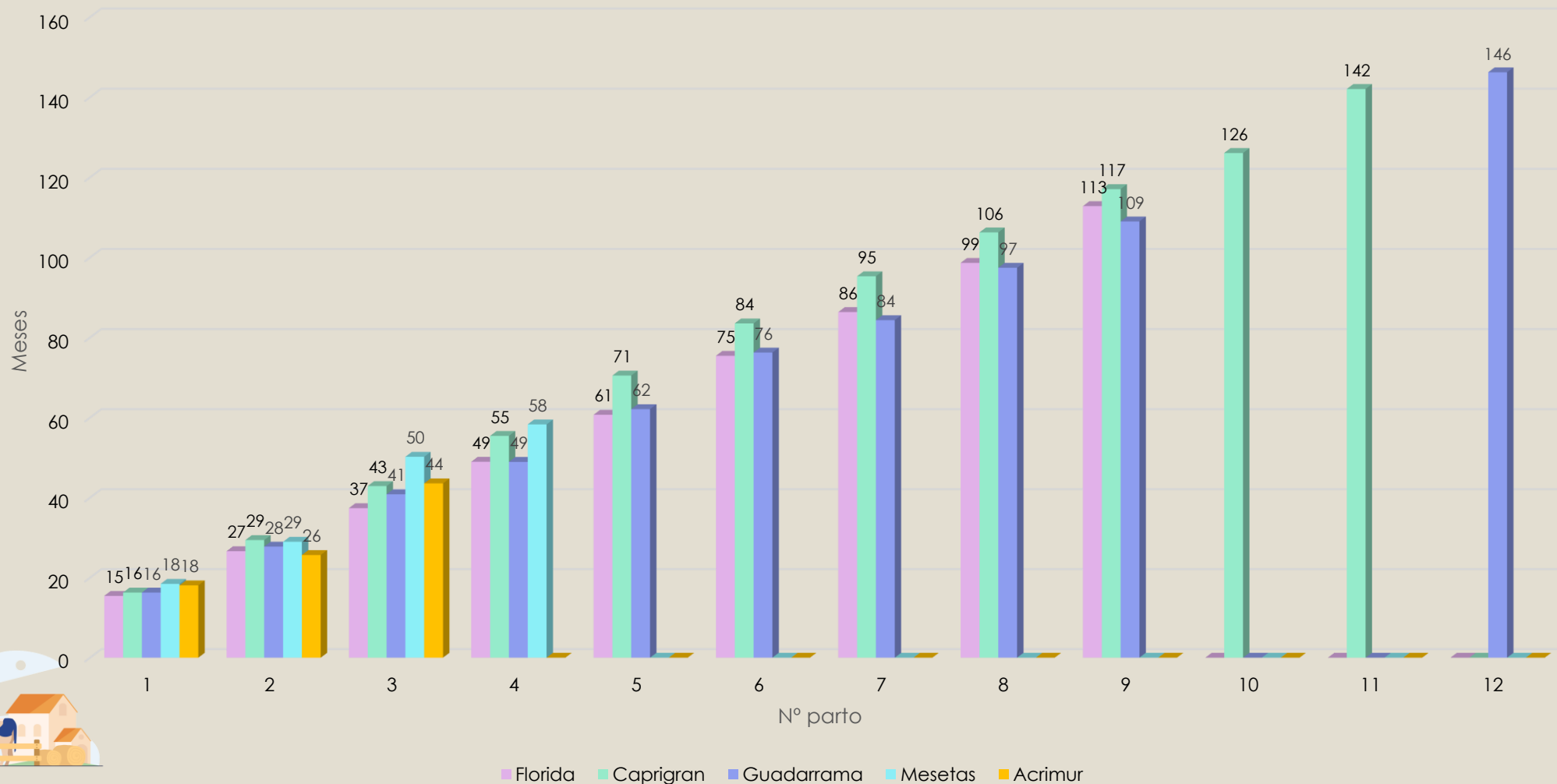
Edad media en meses de las vacas al parto (datos lactaciones finalizadas en 2024)

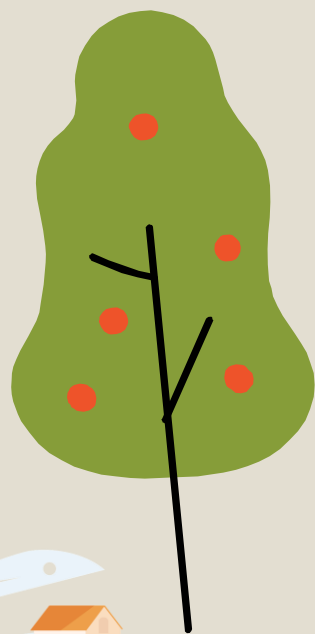


Edad media en meses de las ovejas al parto (datos lactaciones finalizadas en 2024)

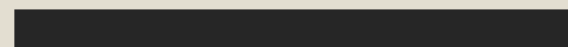


Edad media en meses de las cabras al parto (datos lactaciones finalizadas en 2024)





Fin



¿Quiere aclarar alguna duda?

correo@uagcyl.es

987 252 127

www.uagcyl.es

